



## 宮崎大学 医学部概要

〒889-1692 宮崎県宮崎市清武町木原5200番地  
TEL 0985-85-1510 (代) FAX 0985-85-3101  
編集・発行 宮崎大学医学部広報委員会

Faculty of Medicine  
UNIVERSITY OF MIYAZAKI 2010

5200 Kihara, Kiyotake, Miyazaki, 889-1692 JAPAN  
Telephone +81-985-85-1510 Facsimile +81-985-85-3101

宮崎大学医学部ホームページ  
<http://www.med.miyazaki-u.ac.jp>

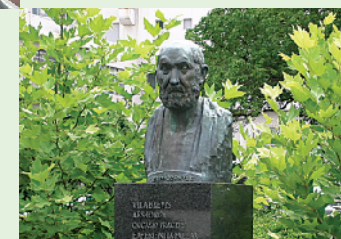
附属病院ホームページ  
<http://www.med.miyazaki-u.ac.jp/hospital/>

平成22年7月発行



# 宮崎大学 医学部 概要 2010

Faculty of Medicine  
UNIVERSITY OF MIYAZAKI  
2010



医学部・大学院・附属病院

# 医学部の使命

本学部は、  
「地域における医学・医療の中心的な役割を果たすと同時に、  
進歩した医学・看護学を修得せしめ、人命尊重を第一義とし、  
医の倫理に徹した人格高潔な医師、医学研究者、看護職者及び看護学研究者を育成し、  
国内外の医学及び看護学の水準向上と社会福祉に貢献すること」を使命としています。

## STATEMENT OF PURPOSE OF FACULTY OF MEDICINE

*Our Faculty aims to act as a regional center for medically related and co-medical education and research, to have students master advanced medicine and nursing, with a policy of putting human life first, to cultivate doctors, nurses and researchers who have well-rounded personalities based on medical ethics, and to contribute towards the evaluation of medical and nursing standards and the promotion of social welfare.*

## Contents 目次

1. 沿革	1
<i>History</i>	
2. Topics (医学部・附属病院)	4
<i>Topics (Faculty of Medicine・Hospital)</i>	
3. 組織図	5
<i>Organization Chart</i>	
4. 教職員数	5
<i>Staff Distribution</i>	
5. 役職員	6
<i>Administrative Officers</i>	
6. 医学部・大学院	9
<i>Faculty of Medicine・Graduate School</i>	
(1) 学年暦	9
<i>Academic Calendar</i>	
(2) 学生定員及び現員	10
<i>Number of Students</i>	
(3) 入学志願者及び入学数	12
<i>Number of Applicants and Enrollment</i>	
(4) 卒業生及び修了者数	13
<i>Number of Graduates</i>	
7. 附属病院	14
<i>Hospital</i>	
(1) 病院案内	14
<i>Hospital Floor Guide</i>	
(2) 診療実績	15
<i>Clinical Activities</i>	
(3) 病院建物	16
<i>Hospital Floor Space</i>	
(4) 医療機関の承認・指定・届出等	17
<i>Legal Authorization of Medical Services</i>	
8. 附属図書館 医学分館	18
<i>Medical School Branch Library</i>	
9. フロンティア科学実験総合センター	19
<i>Frontier Science Research Center</i>	
10. 安全衛生保健センター分室	20
<i>Health Care and Security Center</i>	
11. 清武キャンパス情報ネットワーク	21
<i>The Information Network in Kiyotake Campus</i>	
12. 公開講座	22
<i>Extension Courses</i>	
13. 国際交流	23
<i>International Exchange</i>	
14. 外部資金等	23
<i>External Funds</i>	
15. 土地・建物	24
<i>Land and Buildings</i>	
16. 建物等配置図	24
<i>Kiyotake Campus Map</i>	
17. 大学位置図	25
<i>Area Map</i>	



# 1

## 沿革

### History

	宮崎大学医学部	宮崎大学医学部附属病院
昭和48年	10月 1日 ●国立医科大学(宮崎県)創設準備室設置(宮崎市船塚町100番地 宮崎大学)	
昭和49年	6月 7日 ●宮崎医科大学設置(国立医科大学(宮崎県)創設準備室廃止)講座開設(解剖学第一、生理学第一、生化学第一、病理学第一、微生物学、内科学第一、外科学第一、整形外科)学科目開設(心理学、社会学、数学、物理学、化学、生物学、英語、独語) 6月14日 ●仮校舎を宮崎県総合運動公園(宮崎市大字熊野)内に設置 暫定研究室を宮崎県立宮崎病院(宮崎市北高松町)内に設置 7月 4日 ●第1回入学式挙行 7月29日 ●開学記念式典挙行 12月 4日 ●参与が置かれる	
昭和50年	3月27日 ●講義実習棟(6,641㎡)竣工 4月 1日 ●講座開設(解剖学第二、生理学第二、薬理学、病理学第二、内科学第二、小児科学、産婦人科学) 4月 8日 ●校舎の一部完成により、仮校舎から宮崎郡清武町大字木原5200番地に移転	4月 1日 ●附属病院創設準備室設置
昭和51年	2月 7日 ●基礎・臨床研究棟第I期分(10,051㎡)竣工 3月15日 ●体育館(1,226㎡)竣工 3月25日 ●福利施設(1,994㎡)、中央機械室(1,886㎡)及び汚水処理施設竣工 5月10日 ●講座開設(衛生学、公衆衛生学、寄生虫学、法医学、外科学第二、眼科学、放射線医学)	
昭和52年	3月 3日 ●基礎・臨床研究棟第II期分(7,943㎡)竣工 3月28日 ●管理棟(3,434㎡)竣工 ●動物・RI実験施設棟(1,672㎡)竣工 4月18日 ●講座開設(内科学第三、精神神経医学、皮膚科学、泌尿器科学、耳鼻咽喉科学、麻酔学) 10月29日 ●宮崎医科大学竣工・医学部附属病院開院記念祝典挙行	3月25日 ●看護婦宿舎第I期分(2,711㎡)竣工 4月18日 ●医学部附属病院設置(附属病院創設準備室廃止) 9月20日 ●看護婦宿舎第II期分(1,759㎡)竣工 10月 5日 ●医学部附属病院(39,838㎡)竣工 10月31日 ●医学部附属病院開院(320床)診療開始(第一内科、第二内科、第三内科、精神科、小児科、第一外科、第二外科、整形外科、皮膚科、泌尿器科、眼科、耳鼻咽喉科、産科婦人科、放射線科、麻酔科)
昭和53年	4月 1日 ●講座開設(生化学第二、脳神経外科学)講座名改称(精神神経医学→精神医学) 10月13日 ●附属図書館(1,914㎡)竣工	2月 1日 ●診療開始(歯科口腔外科) 5月22日 ●診療開始(脳神経外科)
昭和54年		1月30日 ●看護婦宿舎第III期分(1,841㎡)竣工 2月 7日 ●病床を120床増床(計440床) 6月 1日 ●病床を160床増床(計600床)
昭和55年	3月25日 ●第1回卒業証書授与式挙行 4月 1日 ●宮崎医科大学大学院医学研究科(博士課程)設置 ●医学部附属動物実験施設設置 4月17日 ●第1回大学院入学式挙行	12月23日 ●赤江看護学校訪問教育教室開所式挙行
昭和56年		1月 5日 ●医療事務電算化開始
昭和59年	3月30日 ●第1回大学院学位授与式挙行 6月 7日 ●開学十周年記念式典挙行	
昭和60年	4月 1日 ●講座開設(歯科口腔外科学)	
昭和61年	4月22日 ●保健管理センター設置	
昭和62年		10月31日 ●開院十周年記念式典挙行
昭和63年	3月30日 ●臨床研究棟(1,323㎡)竣工	5月25日 ●輸血部設置
平成元年		3月10日 ●MRI-CT装置棟第I期分(468㎡)竣工
平成2年		6月 8日 ●救急部設置
平成4年	4月10日 ●講座開設(臨床検査医学)	4月10日 ●集中治療部設置
平成6年	5月20日 ●医学部附属実験実習機器センター設置 10月29日 ●開学二十周年記念式典挙行	5月20日 ●医療情報部設置
平成8年	4月 1日 ●講座開設(救急医学)	5月11日 ●周産母子センター設置 9月30日 ●MRI-CT装置棟第II期分(162㎡)竣工
平成9年		11月14日 ●開院二十周年記念式典挙行
平成10年		4月 1日 ●病理部設置
平成11年	4月 1日 ●情報処理センター設置	
平成12年		4月 1日 ●光学医療診療部設置

	宮崎大学医学部		宮崎大学医学部附属病院	
平成13年	4月 1日	●看護学科設置 講座開設(基礎看護学、臨床看護学、地域看護学) ●学科目開設(哲学)	1月31日	●治験管理センター設置
	5月 1日	●第1回看護学科入学式挙行		
	6月 5日	●看護学科開設記念式典挙行		
平成14年	4月 1日	●学科目開設(情報数理学)	4月 1日	●リハビリテーション部設置 ●医療安全管理部設置
			11月20日	●卒後臨床研修センター設置
平成15年	4月 1日	●大学院医学研究科医科学専攻(修士課程)設置 ●フロンティア科学実験総合センター設置 (動物実験施設、実験実習機器センター廃止) 部門開設(生命科学系研究、実験支援) ●講座改組(生化学第一、生化学第二→生化学講座) (微生物学、寄生虫学→感染症学講座) (衛生学、公衆衛生学→衛生・公衆衛生学講座)	6月25日	●経営企画部設置
	5月 6日	●第1回大学院医学研究科医科学専攻(修士課程)入学式挙行		
	8月29日	●総合教育研究棟第1期分(4,736㎡)竣工		
	10月 1日	●宮崎大学と宮崎医科大学が統合し、宮崎大学を創設 ●宮崎大学・宮崎医科大学統合記念式典挙行		
平成16年	3月31日	●総合教育研究棟第2期分(3,757㎡)竣工	1月21日	●ME機器センター設置
	4月 1日	●国立大学法人宮崎大学創設	8月 1日	●診療開始(膠原病・感染症内科) ●遺伝カウンセリング部設置
	11月26日 12月 8日	●医学教育改革推進室設置 ●医学部開講三十周年記念式典挙行 ●医学教育改革推進室を医学教育改革推進センターに改称		
平成17年	4月 1日	●看護学専攻(修士課程)を設置し、大学院医学系研究科に改称 ●看護学科講座改組 2講座(臨床看護学、地域看護学)を廃止し、 3講座(成人・老年看護学、小児・母性(助産専攻)看護学、地域・精神看護学)に改組(計看護学科4講座) ●医学科講座改組 10講座(解剖学第一、解剖学第二、生理学第一、生理学第二、 生化学、薬理学、病理学第一、病理学第二、衛生・公衆衛生学、 法医学)及び10学科目(心理学、哲学、社会学、数学、物理学、 化学、生物学、英語、ドイツ語、情報数理学)を廃止し、4講 座(解剖学、機能制御学、病理学、社会医学)に改組 (計医学科24講座23分野)		
	4月 1日	●医学科講座改組 19講座(内科学第一、内科学第二、内科学第三、精神医学、 小児科学、外科学第一、外科学第二、整形外科、皮膚科学、 泌尿器科学、眼科学、耳鼻咽喉科学、産婦人科学、放射線医学、 麻酔学、脳神経外科学、歯科口腔外科学、臨床検査医学、救 急医学)を廃止し、6講座(内科学、外科学、臨床神経科学、 生殖発達医学、感覚運動医学、病態解析医学)に改組 (計医学科11講座42分野)	4月 1日	●透析室を改組し、 血液浄化療法部を設置
平成18年			11月22日	●病院再整備起工記念式典挙行
	平成19年		3月23日	●宮崎大学くすの木保育園(225㎡)竣工
平成20年			4月 1日	●宮崎大学くすの木保育園 開園
	4月 1日	●大学院医学系研究科博士課程改組 4専攻(細胞・器官系専攻・生体制御系専攻・生体防御機構 系専攻・環境生態系専攻)を1専攻(医学専攻)に改組	6月20日	●がん診療部設置
平成21年			6月29日	●外来患者専用立体駐車場(6,806㎡)竣工
	4月 1日	●「緊急医師確保対策に基づく医師の養成の推進」に基づき、 医学科入学定員を5名増加(入学定員105名) ●医学教育改革推進センター地域医療連携室設置 ●臨床技術トレーニングセンター設置	9月28日	●新中央診療棟(5,700㎡)完成
平成22年			11月28日	●開院三十周年記念式典挙行
	4月 1日	●地域の医師確保等の観点から、医学科入学定員を5名増加 (入学定員110名) ●地域医療学講座設置(医学教育改革推進センター地域医療 連携室廃止) ●大学院医学系研究科を改組し、大学院医学獣医学総合研究 科(博士課程)を設置 ●大学院医学系研究科(修士課程)を大学院医科学看護学 研究科に改称	12月26日	●歯科口腔外科「橋通りクリニック」開設
			2月 8日	●都道府県がん診療連携拠点病院 指定
			4月 1日	●周産母子センターを改組し、 総合周産期母子医療センター設置
			4月 1日	●経営企画会議設置(経営企画部廃止) ●新管理棟(1,297㎡)竣工
			4月 1日	●診療科名改称(歯科口腔外科→ 歯科口腔外科・矯正歯科)
			4月30日	●外来診療棟完成記念式典挙行

## HISTORY

### Faculty of Medicine, University of Miyazaki

*In 1973 the Japanese government adopted a policy of establishing new medical colleges, or medical departments in existing universities, in those prefectures which did not yet have centers of medical education. In accordance with this law, Miyazaki Prefecture set up an office in October 1973 to plan for a medical college to be located in the prefecture. Miyazaki Medical College was officially established on June 7, 1974 with classes held in temporary quarters in Miyazaki city while the present campus in Kiyotake, ten kilometers southwest of downtown Miyazaki, was constructed.*

*Classes and administrative offices moved to the present campus in April 1975. Two years later the affiliated College Hospital was constructed and officially opened on October 31, 1977. In 1979, new wings providing an additional 280 beds were opened, bringing the total number of beds to 600.*

*The first class graduated on March 25, 1980. At the same time the Graduate School of Medicine was established, with the first graduate students admitted in April 1980. The Medical College Library was constructed in 1978, the Animal Experiment Center was established in 1980, and the Student Health Center was opened in 1986. The Blood Transfusion Division and the Emergency Division started in 1988 and in 1990 respectively. In 1992, the department of Laboratory Medicine and the Intensive Care Unit were added.*

*The Central Research Laboratories and the Center for Medical Information Technology were started on May 20, 1994. Thereafter the Departments of Emergency Medicine and Critical Care, plus the Perinatal Center were established (April 1, 1996), followed by the Pathology Division (April 1, 1998), the Departments of Endoscopic and Photodynamic Medicine (April 1, 2000), the School of Nursing (April 1, 2001), the Rehabilitation Unit (April 1, 2002), and most recently the Master's Course in Medical Science and the Frontier Science Research Center (April 1, 2003). Miyazaki Medical College and Miyazaki University merged to form the University of Miyazaki, a brand-new institution with four faculties: Education and Culture, Medicine, Engineering and Agriculture (October 1, 2003). University of Miyazaki gained National University Corporation (April 1, 2004). Graduate School of Medicine and Veterinary Medicine was established (April 1, 2010).*

*Graduates of Miyazaki Medical College and the Graduate School now serve physicians, surgeons, and researchers in hospitals and medical schools throughout Miyazaki Prefecture and Japan, as well as in a number of other countries.*



▲ヒポクラテス銅像とスズカケの木  
The statue of Hippocrates plus platanus tree

## 2

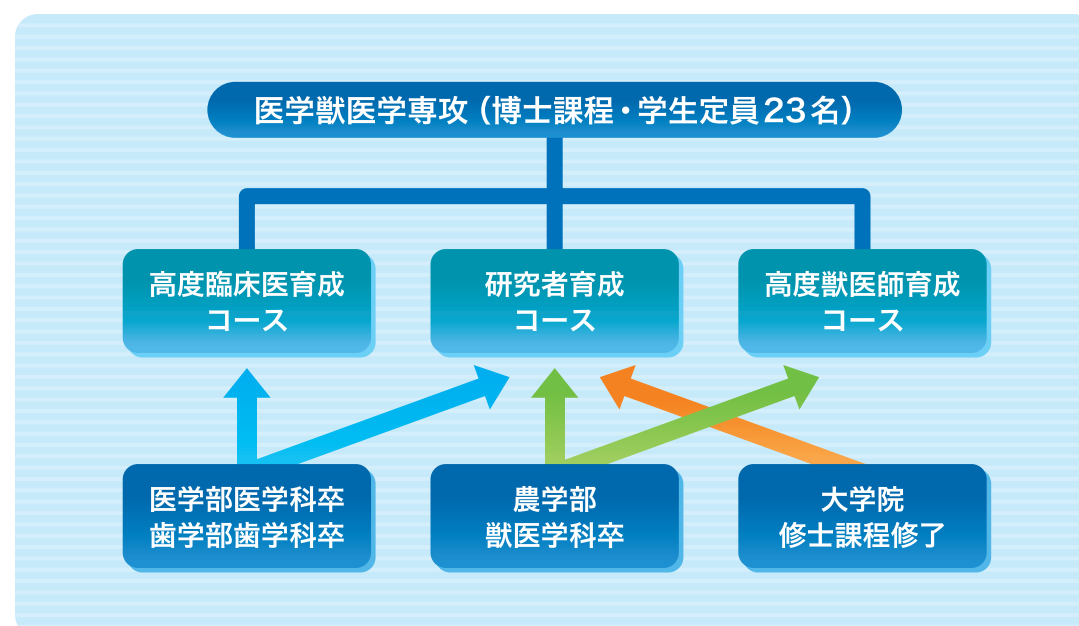
## Topics (医学部・附属病院)

Topics (Faculty of Medicine・Hospital)

### 大学院医学獣医学総合研究科を設置

平成22年4月、教育研究の更なる充実と深化を深めるために、医学系研究科博士課程を改組し、医学獣医学総合研究科医学獣医学専攻(3コース)を設置しました。

本研究科は、高度専門職業人としての医師、獣医師及び研究者・教育者の養成を主眼とし、医学・獣医学の分野において自立して研究活動を行うのに必要な高度の研究能力とその基礎となる豊かな学識を養うことを目的とし、医学・獣医学の発展と社会の福祉の向上に寄与することを使命としています。



### 附属病院外来診療棟が完成

平成22年5月、外来診療棟が完成し、新棟での診療を開始しました。

新外来診療棟は延床面積8,650平方メートル、鉄筋コンクリート3階建てで、1階から3階までに各診療科を配置しており、プライバシーに配慮した個室・防音の診察室等を総計133室完備しています。

外来診療棟の完成により、受入の機能が向上し、さらに質の高い医療の提供が可能となりました。



外来診療棟 外観

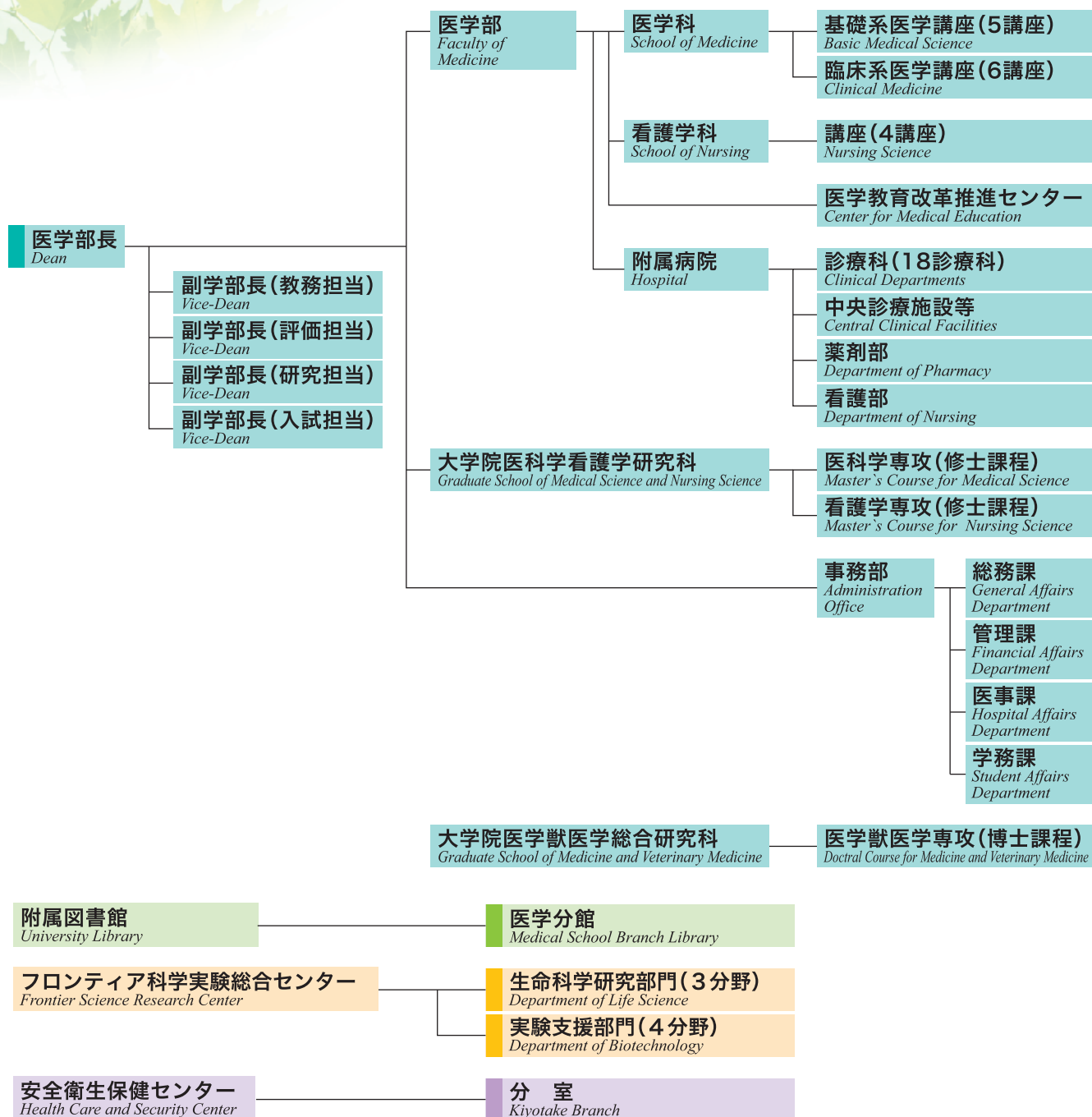


エントランスホール

# 3

## 組織図

### Organization Chart



# 4

## 教職員数

### Staff Distribution

平成22年5月1日現在  
As of May 1, 2010

区分 Classification	教授 Professors	准教授 Associate Professors	講師 Senior Assistant Professors	助教 Assistant Professors	助手 Research Associates	事務職員 技術職員 Administrative Staff Technical Staff	小計 Total	医員 研修医 Junior-Residents	非常勤 職員 Part Timer	合計 Total
現員 Present Number	41	36	42	170	4	698	991	211	310	1,512
医学部 Faculty of Medicine	39	27	14	87	3	130	300	0	140	440
医学部附属病院 Hospital	2	9	28	83	1	568	691	211	170	1,072

5

役職員

Administrative Officers

歴代学長 Past Presidents

就任年月

勝木 司馬之助 <i>Sibanosuke Katsuki</i>	昭和49年 6月
玉井 達二 <i>Tatsuzi Tamai</i>	昭和55年 7月
常俊 義三 (事務取扱) <i>Yoshizo Tsunetoshi</i>	昭和61年 4月
岡本 直正 <i>Naomasa Okamoto</i>	昭和61年 6月
木下 和夫 <i>Kazuo Kinoshita</i>	平成 2年 4月
森 満 保 <i>Tamotsu Morimitsu</i>	平成 8年 4月
松尾 壽之 <i>Hisayuki Matsuo</i>	平成14年 4月

歴代学部長 Past Dean

河南 洋 <i>Hiroshi Kannan</i>	平成15年10月
池ノ上 克 <i>Tsuyomu Ikenoue</i>	平成19年10月

名誉教授 Professors Emeriti

岡本 直正 <i>Naomasa Okamoto</i>	大瀧 幸哉 <i>Sachiya Ohtaki</i>
香月 武人 <i>Taketo Katsuki</i>	渡邊 克司 <i>Katsushi Watanabe</i>
石河 延貞 <i>Nobusada Ishiko</i>	井上 勝平 <i>Shohei Inoue</i>
早川 國男 <i>Kunio Hayakawa</i>	松尾 壽之 <i>Hisayuki Matsuo</i>
池田 暉親 <i>Teruchika Ikeda</i>	河野 正 <i>Masashi Kono</i>
大浦 親善 <i>Chikayoshi Ohura</i>	瀬戸口 敏明 <i>Toshiaki Setoguchi</i>
隈江 月晴 <i>Tsukiharuru Kumae</i>	森 満 保 <i>Tamotsu Morimitsu</i>
木下 和夫 <i>Kazuo Kinoshita</i>	南嶋 洋一 <i>Yoichi Minamishima</i>
森 憲 正 <i>Norimasa Mori</i>	高濱 桂一 <i>Keiichi Takahama</i>
美原 恒 <i>Hisashi Mihara</i>	松倉 茂 <i>Shigeru Matsukura</i>
坂口 孝司 <i>Takashi Sakaguchi</i>	田島 直也 <i>Naoya Tajima</i>
澤田 惇 <i>Atsushi Sawada</i>	三山 吉夫 <i>Yoshio Mitsuyama</i>

歴代附属病院長 Past Hospital Directors

就任年月

玉井 達二 <i>Tatsuzi Tamai</i>	昭和49年 6月
小山 豪 <i>Tsuyoshi Koyama</i>	昭和56年 4月
古賀 保範 <i>Yasunori Koga</i>	昭和61年 7月
津田 和矩 <i>Kazunori Tsuda</i>	昭和63年10月
木下 和夫 (事務取扱) <i>Kazuo Kinoshita</i>	平成 2年 4月
森 憲 正 <i>Norimasa Mori</i>	平成 2年 5月
渡邊 克司 <i>Katsushi Watanabe</i>	平成 8年 4月
住吉 昭信 <i>Akinobu Sumiyoshi</i>	平成12年 4月
江藤 胤尚 <i>Tanenao Eto</i>	平成15年10月
高崎 真弓 <i>Mayumi Takasaki</i>	平成19年 4月

芝 良祐 <i>Ryosuke Shiba</i>	木村 千仞 <i>Chihiro Kimura</i>
鶴 紀子 <i>Noriko Tsuru</i>	本松 研一 <i>Kenichi Motomatsu</i>
脇坂 信一郎 <i>Shinichiro Wakasaka</i>	和田 明彦 <i>Akihiko Wada</i>
江藤 胤尚 <i>Tanenao Eto</i>	高崎 真弓 <i>Mayumi Takasaki</i>

名和 行文 <i>Yukifumi Nawa</i>	糸永 一憲 <i>Kazumori Honaga</i>
河南 洋 <i>Hiroshi Kannan</i>	河 南 洋 <i>Hiroshi Kannan</i>
長田 幸夫 <i>Yukio Osada</i>	長田 幸夫 <i>Yukio Osada</i>
大羽 武 <i>Takeshi Oba</i>	大羽 武 <i>Takeshi Oba</i>
住吉 昭信 <i>Akinobu Sumiyoshi</i>	住吉 昭信 <i>Akinobu Sumiyoshi</i>
相川 英三 <i>Eizo Aikawa</i>	相川 英三 <i>Eizo Aikawa</i>
杉本 徹 <i>Tooru Sugimoto</i>	杉本 徹 <i>Tooru Sugimoto</i>



▲医学部附属病院



医学部 Faculty of Medicine

**学部長**  
Dean  
**副学部長**  
Vice-Dean  
(教務担当)  
Academic Affair  
(評価担当)  
Assessment  
(研究担当)  
Research  
(入試担当)  
Admission  
**教育研究評議会評議員**  
Education and Research Coun

**迫田 隅 男**  
Sumio Sakoda  
**片岡 寛 章**  
Hiroaki Kataoka  
**荒木 賢 二**  
Kenji Araki  
**森下 和 広**  
Morishita Kazuhiro  
**丸山 治 彦**  
Haruhiko Maruyama  
**浅田 祐士郎**  
Yujiro Asada

臨床系医学講座 Clinical Medicine

**内科学**  
Internal Medicine  
循環体液制御学  
Circulatory and Body Fluid Regulation  
消化器血液学  
Gastroenterology and Hematology  
神経呼吸内分泌代謝学  
Neurology, Respiriology, Endocrinology and Metabolism  
免疫感染病態学  
Rheumatology, Infectious Diseases and Laboratory Medicine

**外科学**  
Surgery  
腫瘍機能制御外科学  
Surgical Oncology and Regulation of Organ Function  
循環呼吸・総合外科学  
Cardiovascular, Thoracic and General Surgery  
泌尿器科学  
Urology

**臨床神経科学**  
Clinical Neuroscience  
精神医学  
Psychiatry  
脳神経外科学  
Neurosurgery

**生殖発達医学**  
Reproductive and Developmental Medicine  
小児科学  
Pediatrics  
産婦人科学  
Obstetrics and Gynecology

**感覚運動医学**  
Medicine of Sensory and Motor Organs  
整形外科学  
Orthopaedic Surgery  
皮膚科学  
Dermatology  
眼科学  
Ophthalmology  
耳鼻咽喉・頭頸部外科学  
Otorhinolaryngology-Head and Neck Surgery  
顎顔面口腔外科学  
Oral and Maxillofacial Surgery

**病態解析医学**  
Pathophysiological Diagnosis and Therapy  
放射線医学  
Radiology  
麻酔生体管理学  
Anesthesiology and Intensive Care  
救急・災害医学  
Critical Care and Disaster Medicine  
**地域医療学(寄付講座)**  
Community Medicine(Endowed Chair)

**教授 Professor**  
**北村 和 雄**  
Kazuo Kitamura  
**下田 和 哉**  
Kazuya Shimoda  
**中里 雅 光**  
Masamitsu Nakazato  
**岡山 昭 彦**  
Akihiko Okayama

**千々岩 一 男**  
Kazuo Chijiwa  
**鬼塚 敏 男**  
Toshio Onitsuka  
**賀本 敏 行**  
Toshiyuki Kamoto

**石田 康**  
Yasushi Ishida  
**竹島 秀 雄**  
Hideo Takeshima

**布井 博 幸**  
Hiroyuki Nunoi

**帖佐 悦 男**  
Eisuo Chosa  
**瀬戸山 充**  
Mitsuru Setoyama  
**直井 信 久**  
Nobuhisa Naoi  
**東野 哲 也**  
Tetsuya Tono  
**迫田 隅 男**  
Sumio Sakoda

**田村 正 三**  
Shozo Tamura  
**恒吉 勇 男**  
Isao Tsuneyoshi  
**寺井 親 則**  
Chikanori Terai  
**長田 直 人**  
Naoto Nagata

医学科 School of Medicine

**学科長**  
Head  
**基礎系医学講座 Basic Medical Science**  
教授 Professor

**鬼塚 敏 男**  
Toshio Onitsuka

**解剖学**  
Anatomy  
分子細胞生物学  
Molecular and Cellular Biology  
超微形態科学  
Ultrastructural Cell Biology  
神経生物学  
Neurobiology

**今泉 和 則**  
Kazunori Imaizumi  
**澤口 朗**  
Akira Savaguchi  
**西森 利 數**  
Toshikazu Nishimori

**機能制御学**  
Medical Sciences  
統合生理学  
Integrative Physiology  
応用生理学  
Applied Physiology  
腫瘍生化学  
Tumor and Cellular Biochemistry  
機能生化学  
Biochemistry and Molecular Biology  
薬理学  
Pharmacology  
心理学  
Psychology  
物理学  
Physics  
物質科学  
Chemistry

**高宮 考 悟**  
Kougo Takamiya  
**丸山 眞 杉**  
Masugi Maruyama  
**森下 和 広**  
Kazuhiro Morishita

**病理学**  
Pathology  
構造機能病態学  
Pathophysiology  
腫瘍・再生病態学  
Oncopathology and Regenerative Biology

**浅田 祐士郎**  
Yujiro Asada  
**片岡 寛 章**  
Hiroaki Kataoka

**感染症学**  
Infectious Diseases  
微生物学  
Microbiology  
寄生虫学  
Parasitology

**林 哲 也**  
Tetsuya Hayashi  
**丸山 治 彦**  
Haruhiko Maruyama

**社会医学**  
Social Medicine  
衛生学  
Environmental Health Sciences  
公衆衛生学  
Public Health  
法医学  
Legal Medicine  
生命・医療倫理学  
Biomedical Ethics  
医療社会学  
Medical Sociology  
数理科学  
Mathematical Science  
英語  
English  
ドイツ語  
German

**黒田 嘉 紀**  
Yoshiki Kuroda  
**湯川 修 弘**  
Nobuhiro Yukawa  
**板井 孝一郎**  
Koichiro Itai

**玉田 吉 行**  
Yoshiyuki Tamada

看護学科 School of Nursing

**学科長**  
Head  
**基礎看護学**  
Fundamental Nursing  
**成人・老年看護学**  
Adult Health and Gerontological Nursing  
**小児・母性(助産専攻)看護学**  
Maternal and Child Nursing(Midwifery)

**地域・精神看護学**  
Community Health and Psychiatric Nursing

**医学教育改革推進センター**  
Center for Medical Education

**教授 Professor**  
**草場 ヒフミ**  
Hifumi Kusaba  
**東 サトエ**  
Satoe Higashi  
**根本 清 次**  
Seiji Nemoto  
**長 友 みゆき**  
Miyuki Nagatomo  
**土屋 八千代**  
Yachiyo Tsuchiya  
**草場 ヒフミ**  
Hifumi Kusaba  
**兵頭 慶 子**  
Keiko Hyodo  
**白石 裕 子**  
Yuko Shirashi  
**鶴田 来 美**  
Kurumi Tsuruta

**林 克 裕**  
Katsuhiro Hayashi

平成22年7月1日現在  
As of July 1, 2010

附属病院 University of Miyazaki Hospital

**病院長**  
Director  
**副病院長**  
Vice-Director  
(経営企画担当)  
Management and Planning  
(地域医療連携担当)  
Regional Care  
(医療安全管理担当)  
Security Management  
(卒後臨床研修担当)  
Postgraduate Education

**池ノ上 克**  
Tsiyomu Ikenoue  
**直井 信久**  
Nobuhisa Naoi  
**帖佐 悦男**  
Etsuo Chosa  
**瀬戸山 充彦**  
Mitsuru Setoyama  
**岡山 昭彦**  
Akihiko Okayama

**血液浄化療法部**  
Dialysis Division  
**地域医療連携センター**  
Center for Regional Coordination of Clinical Care  
**医療安全管理部**  
Medical Safety Management Division  
**卒後臨床研修センター**  
Clinical Training Center after Graduation  
**治験管理センター**  
Center for Clinical Research of New Drugs  
**ME機器センター**  
Medical Engineering Center  
**遺伝カウンセリング部**  
Division of Clinical Genetics  
**がん診療部**  
Oncology Unit  
**栄養管理部**  
Dietary Management  
**肝疾患センター**  
Liver Disease Center

**北村 和雄**  
Kazuo Kitamura  
**帖佐 悦男**  
Etsuo Chosa  
**瀬戸山 充彦**  
Mitsuru Setoyama  
**岡山 昭彦**  
Akihiko Okayama  
**有森 和彦**  
Kazuhiko Arimori  
**鬼塚 敏男**  
Toshio Onitsuka  
**山口 昌俊**  
Masatoshi Yamaguchi  
**下田 和哉**  
Kazuya Shimoda  
**鬼塚 敏男**  
Toshio Onitsuka  
**下田 和哉**  
Kazuya Shimoda

診療科 Clinical Departments

**第一内科**  
Internal Medicine 1  
**第二内科**  
Internal Medicine 2  
**第三内科**  
Internal Medicine 3  
**膠原病・感染症内科**  
Rheumatology and Infectious Diseases  
**精神科**  
Psychiatry  
**小児科**  
Pediatrics  
**第一外科**  
Surgery 1  
**第二外科**  
Surgery 2  
**整形外科**  
Orthopaedics  
**皮膚科**  
Dermatology  
**泌尿器科**  
Urology  
**眼科**  
Ophthalmology  
**耳鼻咽喉科**  
Otorhinolaryngology  
**産科婦人科**  
Obstetrics and Gynecology  
**放射線科**  
Radiology  
**麻酔科**  
Anesthesiology  
**脳神経外科**  
Neurosurgery  
**歯科口腔外科・矯正歯科**  
Oral and Maxillofacial Surgery

**科長 Head**  
**北村 和雄**  
Kazuo Kitamura  
**下田 和哉**  
Kazuya Shimoda  
**中里 雅光**  
Masamitsu Nakazato  
**岡山 昭彦**  
Akihiko Okayama  
**石田 康**  
Yasushi Ishida  
**布井 博幸**  
Hiroyuki Nunoi  
**千々岩 一男**  
Kazuo Chijiwa  
**鬼塚 敏男**  
Toshio Onitsuka  
**帖佐 悦男**  
Etsuo Chosa  
**瀬戸山 充彦**  
Mitsuru Setoyama  
**賀本 敏行**  
Toshiyuki Kamoto  
**直井 信久**  
Nobuhisa Naoi  
**東野 哲也**  
Tetsuya Tono  
**鮫島 浩三**  
Hiroshi Sameshima  
**田村 正三**  
Shozo Tamura  
**恒吉 勇男**  
Isao Tsuneyoshi  
**竹島 秀雄**  
Hideo Takeshima  
**吉岡 泉**  
Izumi Yoshioka

薬剤部 Department of Pharmacy

**薬剤部長(教授)**  
Director(Prof.)

看護部 Department of Nursing

**有森 和彦**  
Kazuhiko Arimori  
**看護部長 Director**  
**日高 真美子**  
Mamiko Hidaka

事務部 Administration Office

**事務部長 Deputy Head**  
**羽生 守彦**  
Morihiko Habu

**総務課**  
General Affairs Department  
**管理課**  
Financial Affairs Department  
**医事課**  
Hospital Affairs Department  
**学務課**  
Student Affairs Department

**課長 Head**  
**鳥居 時政**  
Tokimasa Torii  
**黒木 謙治**  
Kenji Kuroki  
**原 博文**  
Hirohumi Hara  
**五十嵐 三男**  
Mitsuo Igarashi

附属図書館 University Library

**医学分館長**  
Head, Medical School Branch

附属図書館医学分館 Medical School Branch Library

**布井 博幸**  
Hiroyuki Nunoi

フロンティア科学実験総合センター Frontier Science Research Center

**センター長 Director**  
**林 哲也**  
Tetsuya Hayashi

生命科学研究部門 Department of Life Science

**部門長 Head**  
**伊達 紫**  
Yukari Date

生理活性物質探索分野 Division of Biologically Active Peptides

**教授 Professor**  
**伊達 紫**  
Yukari Date  
**加藤 丈司**  
Johji Kato

生体機能制御分野 Division of Bio-regulatory Mechanisms

**生命環境科学分野**  
Division of Bio-environmental

実験支援部門 Department of Biotechnology

**林 哲也**  
Tetsuya Hayashi  
**部門長 Head**  
**浅田 祐士郎**  
Yujiro Asada

生物資源分野 Division of Bio-Resources

**教授 Professor**  
**越本 知大**  
Chihiro Koshimoto  
**剣持 直哉**  
Naoya Kenmochi

R1分野(清武分室) Division of R1 Research(Kiyotake Section)

安全衛生保健センター Health Care and Security Center

**センター長 Director**  
**寺井 親則**  
Chikanori Terai

安全衛生保健センター分室 Kiyotake Branch

**分室長 Head**  
**石田 康**  
Yasushi Ishida

中央診療施設等 Central Clinical Facilities

**検査部**  
Clinical Laboratory  
**手術部**  
Surgery Division  
**放射線部**  
Radiology Division  
**材料部**  
Clinical Supplies  
**輸血部**  
Blood Transfusion Unit  
**救急部**  
Traumatology and Acute Critical Medicine  
**集中治療部**  
Intensive Care Unit  
**総合周産期母子医療センター**  
The Center of Perinatal Medicine  
**医療情報部**  
Medical Information Technology  
**病理部**  
Pathology  
**光学医療診療部**  
Endoscopic and Photodynamic Medicine  
**リハビリテーション部**  
Rehabilitation Unit

**部長 Head**  
**岡山 昭彦**  
Akihiko Okayama  
**恒吉 勇男**  
Isao Tsuneyoshi  
**田村 正三**  
Shozo Tamura  
**東野 哲也**  
Tetsuya Tono  
**下田 和哉**  
Kazuya Shimoda  
**寺井 親則**  
Chikanori Terai  
**恒吉 勇男**  
Isao Tsuneyoshi  
**布井 博幸**  
Hiroyuki Nunoi  
**荒木 賢二**  
Kenji Araki  
**浅田 祐士郎**  
Yujiro Asada  
**千々岩 一男**  
Kazuo Chijiwa  
**帖佐 悦男**  
Etsuo Chosa

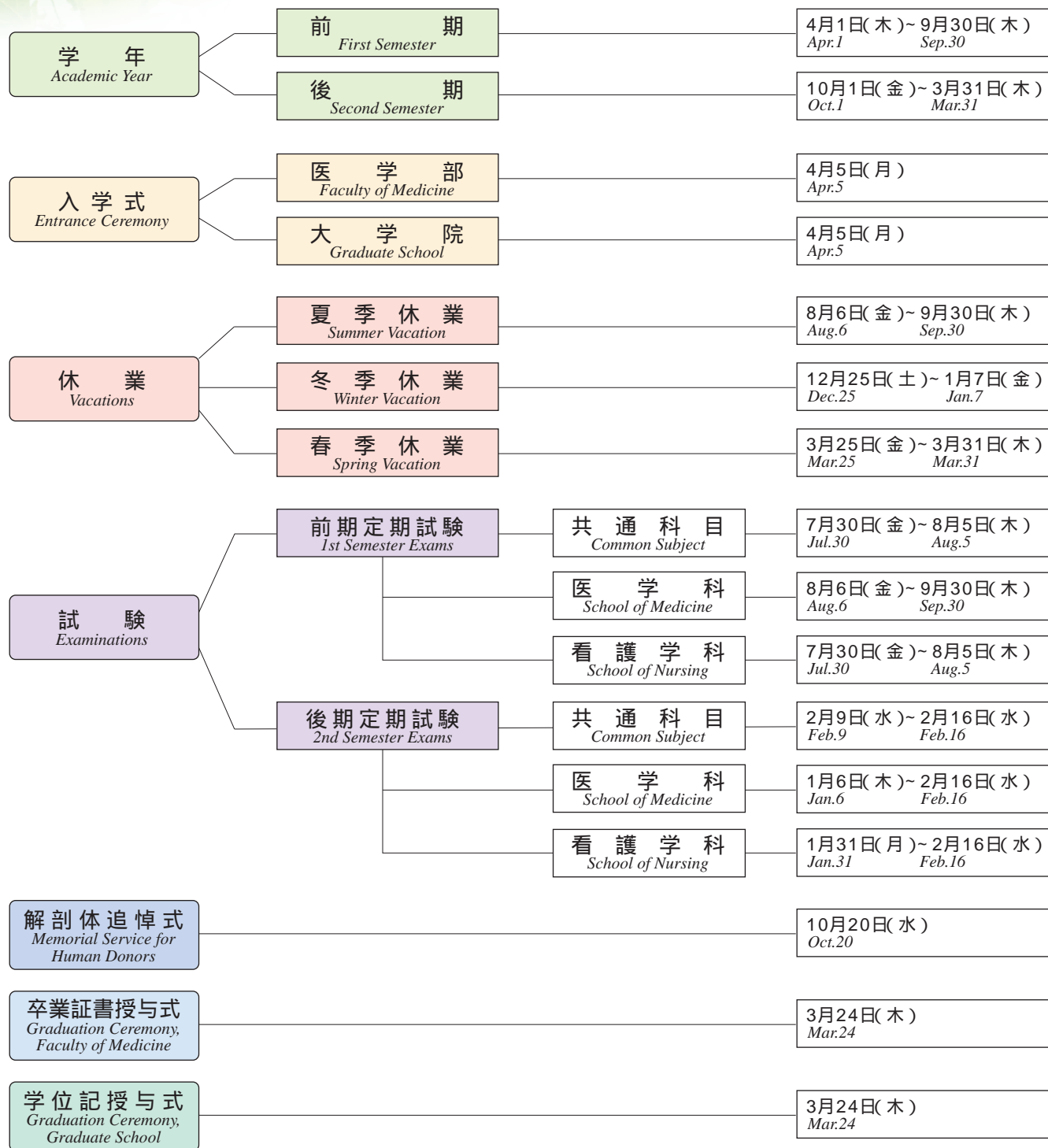
# 6

## 医学部・大学院

Faculty of Medicine · Graduate School

平成22年度 2010

### (1) 学年歴 Academic Calendar



解剖体追悼式



卒業証書・学位記・修了証書授与式

(2) 学生定員及び現員 *Number of Students*

平成22年5月1日現在  
As of May 1, 2010

■ 学部 *Faculty of Medicine*

学 科 <i>Faculty</i>	入学定員 <i>Target number per year</i>	総定員 <i>Target total number</i>	現 員 <i>Present numbers</i>							
				1年 <i>1st</i>	2年 <i>2nd</i>	3年 <i>3rd</i>	4年 <i>4th</i>	5年 <i>5th</i>	6年 <i>6th</i>	計 <i>Total</i>
医 学 科 <i>School of Medicine</i>	110	615	男 <i>Male</i>	70	81	68	51	61	59	390
			女 <i>Female</i>	41	44	38	51	44	35	253
看 護 学 科 <i>School of Nursing</i>	60 (10)	240 (20)	男 <i>Male</i>	6	9	9 (0)	4 (3)	—	—	28 (3)
			女 <i>Female</i>	55	55	53 (10)	54 (7)	—	—	217 (17)
計 <i>Total</i>	170 (10)	855 (20)		172	189	168 (10)	160 (10)	105	94	888 (20)

( )内の数字は、3年次編入学生を外数で示す。  
( ) indicates the quota of 3rd year transfer students.(not included in the total)

■ 大学院 (博士課程) *Graduate School (Doctor's Course)*

医学系研究科 *Graduate School of Medicine*

専 攻 <i>Courses</i>	入学定員 <i>Target number per year</i>	総定員 <i>Target total number</i>	現 員 <i>Present numbers</i>					計 <i>Total</i>
				1年 <i>1st</i>	2年 <i>2nd</i>	3年 <i>3rd</i>	4年 <i>4th</i>	
細胞・器官系専攻 <i>Cytology and Organology</i>	10	10	男 <i>Male</i>				19	19
			女 <i>Female</i>				5	5
生体制御系専攻 <i>Bioregulation</i>	12	12	男 <i>Male</i>			1	28	29
			女 <i>Female</i>				11	11
生体防衛機構系専攻 <i>Host Defence Medicine</i>	4	4	男 <i>Male</i>				2	2
			女 <i>Female</i>				0	0
環境生態系専攻 <i>Environmental Medicine</i>	4	4	男 <i>Male</i>				1	1
			女 <i>Female</i>				0	0
計 <i>Total</i>	30	30				1	66	67

医学系研究科 *Graduate School of Medicine*

専 攻 <i>Courses</i>	入学定員 <i>Target number per year</i>	総定員 <i>Target total number</i>	現 員 <i>Present numbers</i>				計 <i>Total</i>	
				1年 <i>1st</i>	2年 <i>2nd</i>	3年 <i>3rd</i>		4年 <i>4th</i>
医学専攻 <i>Medical Science</i>	20	40	男 <i>Male</i>		10	16		26
			女 <i>Female</i>		8	2		10
計 <i>Total</i>	20	40			18	18		36

平成20年4月1日 既設の4専攻を廃止し、医学専攻に改組  
Reorganization four majors into a single major (Apr.1.2008)

医学獣医学総合研究科 Graduate School of Medicine and Veterinary Medicine

専攻 Courses	入学定員 Target number per year	総定員 Target total number	現員 Present numbers					
			1年 1st	2年 2nd	3年 3rd	4年 4th	計 Total	
高度臨床医育成コース Training course for physicians with professional skills	23	23	男 Male	8	—	—	—	8
			女 Female	2	—	—	—	2
高度獣医師育成コース Training course for veterinarians with professional skills			男 Male	2	—	—	—	2
			女 Female	3	—	—	—	3
研究者育成コース Training course for researchers of medical and veterinary science			男 Male	9	—	—	—	9
			女 Female	5	—	—	—	5
計 Total	23	23		29	—	—	—	29

※平成22年4月1日 医学獣医学総合研究科を設置  
 ※Graduate School of Medicine and Veterinary Medicine was established in April 2010

■大学院(修士課程) Graduate School (Master's Course)

医学系研究科 Graduate School of Medicine

専攻 Courses	入学定員 Target number per year	総定員 Target total number	現員 Present numbers			
			1年 1st	2年 2nd	計 Total	
医科学専攻 Medical Science	15	15	男 Male	—	4	4
			女 Female	—	3	3
看護学専攻 Nursing Science	10	10	男 Male	—	4	4
			女 Female	—	10	10
計 Total	25	25	—	21	21	

医科学看護学研究科 Graduate School of Medical Science and Nursing Science

専攻 Courses	入学定員 Target number per year	総定員 Target total number	現員 Present numbers			
			1年 1st	2年 2nd	計 Total	
医科学専攻 Medical Science	15	15	男 Male	5	—	5
			女 Female	5	—	5
看護学専攻 Nursing Science	10	10	男 Male	0	—	0
			女 Female	9	—	9
計 Total	25	25	19	—	19	

※平成22年4月1日 医科学看護学研究科に名称変更  
 ※"Graduate School of Medicine" was renamed "Graduate School of Medical Science and Nursing Science" in April 2010



ヒポクラテス銅像 ▶

### (3) 入学志願者及び入学者数 *Applicants and Enrollment*

平成22年5月1日現在  
As of May 1, 2010

#### ■学 部 *Faculty of Medicine*

学 科 <i>Faculty</i>	年 度 <i>Year</i>	志 願 者 数 <i>Numbers of Applicants</i>			入 学 者 数 <i>Number Enrolled</i>		
		男 <i>Male</i>	女 <i>Female</i>	計 <i>Total</i>	男 <i>Male</i>	女 <i>Female</i>	計 <i>Total</i>
医 学 科 <i>School of Medicine</i>	平成20年度 2008	494	320	814	57	43	100
	平成21年度 2009	361	188	549	70	36	106
	平成22年度 2010	488	284	772	69	41	110
看 護 学 科 <i>School of Nursing</i>	平成20年度 2008	22 (2)	227 (36)	249 (38)	7 (1)	53 (9)	60 (10)
	平成21年度 2009	32 (4)	206 (21)	238 (25)	9 (3)	53 (7)	62 (10)
	平成22年度 2010	21 (1)	231 (27)	252 (28)	6	55 (10)	61 (10)

※( )内の数字は、3年次編入学生を外数で示す。  
※( ) indicates the quota of 3rd year transfer students. (not included in the total)

#### ■大学院(博士課程) *Graduate School (Doctor's Course)*

##### 医学獣医学総合研究科 *Graduate School of Medicine and Veterinary Medicine*

専 攻 <i>Courses</i>	年 度 <i>Year</i>	志 願 者 数 <i>Numbers of Applicants</i>			入 学 者 数 <i>Number Enrolled</i>		
		男 <i>Male</i>	女 <i>Female</i>	計 <i>Total</i>	男 <i>Male</i>	女 <i>Female</i>	計 <i>Total</i>
高度臨床医育成コース <i>Training course for physicians with professional skills</i>	平成22年度 2010	7	2	9	8	2	10
高度獣医師育成コース <i>Training course for veterinarians with professional skills</i>	平成22年度 2010	2	3	5	2	3	5
研究者育成コース <i>Training course for researchers of medical and veterinary science</i>	平成22年度 2010	10	5	15	9	5	14

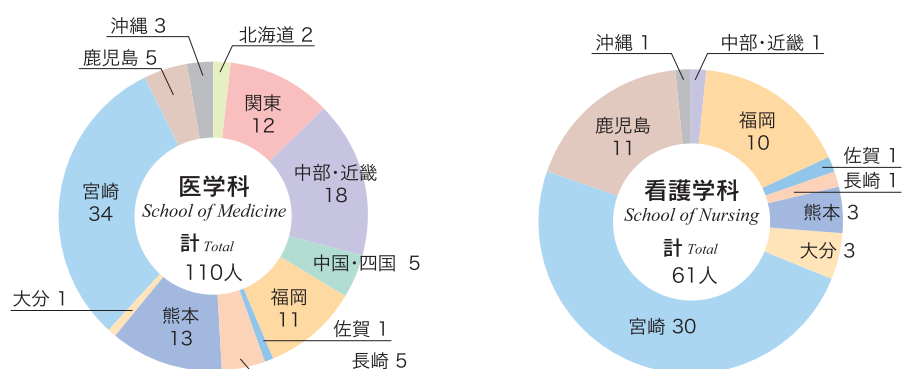
※平成22年4月1日 医学獣医学総合研究科を設置  
※Graduate School of Medicine and Veterinary Medicine was established in April 2010

#### ■大学院(修士課程) *Graduate School (Master's Course)*

##### 医科学看護学研究科 *Graduate School of Medical Science and Nursing Science*

専 攻 <i>Courses</i>	年 度 <i>Year</i>	志 願 者 数 <i>Numbers of Applicants</i>			入 学 者 数 <i>Number Enrolled</i>		
		男 <i>Male</i>	女 <i>Female</i>	計 <i>Total</i>	男 <i>Male</i>	女 <i>Female</i>	計 <i>Total</i>
医科学専攻 <i>Medical Science</i>	平成22年度 2010	6	5	11	5	5	10
看護学専攻 <i>Nursing Science</i>	平成22年度 2010	0	9	9	0	9	9

#### ■地区・県別入学者数 *Geographical Distribution of Undergraduates*



(単位:人)  
平成22年度 2010

#### (4) 卒業生及び修了者数 *Number of Graduates*

平成22年5月1日現在  
As of May 1, 2010

##### ■学部 *Faculty of Medicine*

年度 <i>Year</i>	医学科 <i>School of Medicine</i>			看護学科 <i>School of Nursing</i>		
	男 <i>Male</i>	女 <i>Female</i>	計 <i>Total</i>	男 <i>Male</i>	女 <i>Female</i>	計 <i>Total</i>
平成18年度以前 ~2006	2,042	641	2,683	15	179	194
平成19年度 2007	40	56	96	4	59	63
平成20年度 2008	62	40	102	17	57	74
平成21年度 2009	56	32	88	11	60	71
計 <i>Total</i>	2,200	769	2,969	47	355	402

##### ■大学院 *Graduate School of Medicine*

年度 <i>Year</i>	博士課程 <i>Doctor's Course</i>			修士課程 <i>Master's Course</i>					
				医科学専攻 <i>Medical Science</i>			看護学専攻 <i>Nursing Science</i>		
	男 <i>Male</i>	女 <i>Female</i>	計 <i>Total</i>	男 <i>Male</i>	女 <i>Female</i>	計 <i>Total</i>	男 <i>Male</i>	女 <i>Female</i>	計 <i>Total</i>
平成18年度以前 ~2006	281	37	318	13	14	27	0	10	10
平成19年度 2007	10	2	12	7	3	10	1	7	8
平成20年度 2008	7	3	10	3	6	9	2	10	12
平成21年度 2009	12	6	18	4	9	13	0	9	9
計 <i>Total</i>	310	48	358	27	32	59	3	36	39

##### ■学位授与者数 *Number of Graduate Degrees Conferred*

年度 <i>Year</i>	博士課程 <i>Doctor's Course</i>			修士課程 <i>Master's Course</i>		
	課程博士 <i>Course Work</i>	論文博士 <i>Thesis Only</i>	計 <i>Total</i>	修士(医科学) <i>Master's degree of Medicine</i>	修士(看護学) <i>Master's degree of Nursing</i>	計 <i>Total</i>
平成18年度以前 ~2006	318	185	503	27	10	37
平成19年度 2007	12	6	18	10	8	18
平成20年度 2008	10	11	21	9	12	21
平成21年度 2009	18	3	21	13	9	22
計 <i>Total</i>	358	205	563	59	39	98



▲講義実習棟

# 7

## 附属病院

Hospital

### ■ 本院の理念 Statement of Purpose

良質な医療を提供するとともに、医療人の育成と医療の発展に貢献し、患者さんに信頼される病院を目指します。  
We offer high quality medical care through the training and development of medical personnel and practices, aiming at building a hospital that can be trusted by patients.

### ■ 基本方針 Basic Policy

1. 患者さん中心の最適な医療の実践  
Optimum medical treatment for our patients.
2. 地域の要望にこたえる医療の実践  
Medical treatment which meets the demands of the community.
3. 先端医療の開発と提供  
Providing innovative and advanced medical care.
4. 人間性豊かな医療人の育成  
Training the staff to have a humanitarian focus.
5. お互いを尊重し、チームワークのとれた職場環境の整備  
Building a hospital where the medical staff interact with respect and cooperate as a team in the treatment of patients.



### (1) 病院案内 Hospital Floor Guide

平成22年5月1日現在  
As of May 1, 2010

病棟(612床) Wards 612 Beds			階 Floor	外来・その他 Outpatient Clinics/Other
東 East	西 West	南 South		
泌尿器科 Urology	耳鼻咽喉科 Otorhinolaryngology	皮膚科 Dermatology	7 90床 90 Beds	
眼科 Ophthalmology 脳神経外科 Neurosurgery	第三内科 Internal Medicine 3		6 99床 99 Beds	
第二内科 Internal Medicine 2 膠原病・感染症内科 Rheumatology and Infectious Diseases 救急部 Traumatology and Acute Critical Medicine 特別室・無菌室 Room with special facilities・Clean room	第一内科 Internal Medicine 1		5 102床 102 Beds	
小児科 Pediatrics 特別室・無菌室 Room with special facilities・Clean room 共通病床 Reserve Beds	産科婦人科 Obstetrics and Gynecology	総合周産期 母子医療 センター The Center of Perinatal Medicine	4 94床 94 Beds	遺伝カウンセリング部 Division of Clinical Genetics
第二外科 Surgery 2	第一外科 Surgery 1	集中治療部 Intensive Care Unit	3 114床 114 Beds	手術部 Surgery Division 看護部 Department of Nursing 血液浄化療法部 Dialysis Division
整形外科 Orthopaedics		精神科 Psychiatry	2 84床 84 Beds	精神科(外来) Psychiatry 放射線部 Radiology Division リハビリテーション部 Rehabilitation Unit 検査部 Clinical Laboratory 医療安全管理部 Medical Safety Management Division 光学医療診療部 Endoscopic and Photodynamic Medicine がん診療部 Oncology Unit
放射線科 Radiology 歯科口腔外科・矯正歯科 Oral and Maxillofacial Surgery・Orthodontics 麻酔科 Anesthesiology 救急部 Traumatology and Acute Critical Medicine			1 29床 29 Beds	救急部 Traumatology and Acute Critical Medicine 治験管理センター The Center for Clinical Research of New Drugs ME機器センター Medical Engineering Center 受付(入院・総合案内) Reception-Office 薬剤部 Department of Pharmacy 病理部 Pathology 栄養管理部 Dietary Management 輸血部 Blood Transfusion Unit 材料部 Clinical Supplies 時間外受付 Overtime Reception



■新外来診療棟

階 Floor	北側 North	南側 South	その他 Other
3	泌尿器科 Urology 眼科 Ophthalmology 歯科口腔外科・矯正歯科 Oral and Maxillofacial Surgery・Orthodontics	麻酔科 Anesthesiology 耳鼻咽喉科 Otorhinolaryngology 皮膚科 Dermatology	
2	内科 第一内科 Internal Medicine 1 第二内科 Internal Medicine 2 第三内科 Internal Medicine 3 膠原病・感染症内科 Rheumatology and Infectious Diseases	外科 第一外科 Surgery 1 第二外科 Surgery 2 整形外科 Orthopaedics	中央採血室 Central Station for Blood Specimen Collection 採尿検査室 Laboratory of Urinalysis
1	産科婦人科 Obstetrics and Gynecology 放射線科 Radiology 脳神経外科 Neurosurgery 小児科 Pediatrics		受付(初診・再診・支払・総合受付) Reception-Office 医事課 Hospital Affairs Department 地域医療連携センター Center for Regional Coordination of Clinical Care

(2) 診療実績 Clinical Activities

平成21年度 2009

■患者数 Number of Patients

区分 Classification	外来 Outpatients			入院 Inpatients		
	初診患者数 Initial Examinations	再診患者数 Subsequent Examinations	1日平均患者数 Average Daily Patients Population	入院患者数 Number of Inpatients	1日平均患者数 Average Daily Patients Population	病床稼働率 Bed Occupancy Rate
4月 Apr.	1,839	14,126	760.2	17,355	578.5	94.5
5月 May.	1,588	13,023	811.7	17,322	558.8	91.3
6月 Jun.	1,970	14,455	746.5	17,470	582.3	95.1
7月 Jul.	1,946	15,032	771.7	18,163	585.9	95.7
8月 Aug.	1,790	13,828	743.7	17,997	580.5	94.8
9月 Sep.	1,692	13,812	816.0	16,980	566.0	92.4
10月 Oct.	1,807	14,202	762.3	17,817	574.7	93.9
11月 Nov.	1,695	13,339	791.2	17,396	579.9	94.7
12月 Dec.	1,631	13,972	821.2	17,564	566.6	92.5
1月 Jan.	1,651	13,721	809.0	16,831	542.9	88.7
2月 Feb.	1,665	13,438	794.8	16,422	586.5	95.8
3月 Mar.	1,984	16,127	823.2	18,300	590.3	96.4
合計 Total	21,258	169,075	786.5	209,617	574.3	93.8

■臨床検査件数 Number of Clinical Laboratory Tests

区分 Classification	外来 Outpatients	入院 Inpatients	合計 Total
一般検査 General	31,889	42,621	74,510
血液学的検査 hematological	109,506	173,525	283,031
生化学的検査 Biochemical	736,124	917,333	1,653,457
免疫学的検査 Immunological	76,881	94,160	171,041
微生物学的検査 Microbiological	4,374	21,120	25,494
病理学的検査 Histopathological	12,279	12,044	24,323
生理機能検査 Physiological	90,185	58,003	148,188
採血・採液等 Body Fluids, Other	44,362	5,660	50,022
内視鏡検査 Endoscopic	5,220	3,131	8,351
その他の検査 Other	61,046	20,661	81,707
合計 Total	1,171,866	1,348,258	2,520,124

平成21年度 2009

■手術及び麻酔件数 *Number of Surgery and Anesthetic Cases*

区 分 <i>Classification</i>	件 数 <i>Cases</i>
手 術 <i>Surgery Cases</i>	4,611
麻 酔 <i>Anesthetic Cases</i>	6,644



■放射線検査件数 *Number of Radiographs and Fluoroscopies*

区 分 <i>Classification</i>	件 数 <i>Cases</i>
X線撮影 <i>Radiographs</i>	60,244
X線透視 <i>Fluoroscopies</i>	2,907
放射線治療 <i>Radiotherapy</i>	6,700
MR I 検査 <i>MRI</i>	6,412
C T 検査 <i>CT</i>	15,172
R I 検査 <i>RI</i>	2,826
PET-CT検査 <i>PET-CT</i>	2,117

■処方箋枚数・件数・剤数等 *Number of Prescription Orders*

区 分 <i>Classification</i>	件 数 <i>Number</i>
処方箋枚数 <i>Prescription</i>	295,580
処方箋件数 <i>Cases</i>	672,275
処方箋剤数 <i>Doses</i>	2,615,463
麻薬管理指導 <i>On Narcotic Drugs</i>	214
抗悪性腫瘍剤混合調製 <i>Antimalignancy Drugs</i>	8,328
薬剤管理指導件数 <i>Instructions</i>	10,431
退院時服薬指導 <i>Leave the Hospital</i>	617

■分娩件数 *Number of Deliveries*

区 分 <i>Classification</i>	成熟児 <i>Mature Births</i>	未熟児 <i>Premature Births</i>	合計 <i>Total</i>
正常分娩 <i>Normal Deliveries</i>	81	26	107
異常分娩 <i>Abnormal Deliveries</i>	101	88	189
計 <i>Total</i>	182	114	296

■病理解剖件数 *Number of Autopsies*

区 分 <i>Classification</i>	件 数 <i>Cases</i>
死亡患者数 <i>Hospital Deaths</i>	210
病理解剖件数 <i>Autopsies</i>	40
受託解剖件数 <i>Autopsies(outside)</i>	8
剖検率 <i>Percentage</i>	19.0%



(3) 病院建物 *Hospital Floor Space*

区 分 <i>Classification</i>	外来・中央診療棟・ 管理・サービス <i>Outpatient Clinics, Central Laboratory, Wards, Offices and Service Area</i>	R I <i>Nuclear Medicine</i>	高エネルギー <i>Radiation Therapy Facilities</i>	MRI-CT <i>MRI-CT Facilities</i>	臨床講義室 <i>Lecture Halls</i>	計 <i>Total</i>
面 積 <i>Area</i>	58,147 m <sup>2</sup>	883 m <sup>2</sup>	690 m <sup>2</sup>	630 m <sup>2</sup>	586 m <sup>2</sup>	60,936 m <sup>2</sup>

#### (4) 医療機関の承認・指定・届出等 *Legal Authorization of Medical Services*

平成22年4月1日現在  
As of Apr 1, 2010

##### ■ 病院開設承認等 *Medical Institution Designation*

区 分	承認年月日
医療法による病院開設承認	昭和52年10月31日
医療法による特定機能病院の承認	平成 6年10月 1日

##### ■ 看護体系 *Nursing System*

区 分		承認年月日	病床数
特定機能病院 入院基本料	一般病棟	7:1 看護	平成19年5月1日 576
	精神病棟	13:1 看護	平成22年4月1日 36

##### ■ 先進医療 *High Advanced Medical Treatment*

先進医療の名称	実施科	承認年月日
インプラント義歯	歯科口腔外科・矯正歯科	平成19年4月1日
化学療法に伴うカフェイン併用療法 悪性骨腫瘍又は悪性軟部腫瘍	整形外科	平成20年4月1日
抗悪性腫瘍剤治療における薬剤耐性遺伝子検査	脳神経外科	平成20年6月1日
経皮的骨形成術 有痛性悪性骨腫瘍	放射線科	平成21年2月1日
エキシマレーザー冠動脈形成術	第一内科	平成21年4月1日
先天性難聴の遺伝子診断	耳鼻咽喉科 検査部	平成21年7月1日

##### ■ その他 *Other Recognized Apprals*

事 項	承認年月日
(財)日本医療機能評価機構 病院機能評価認定 審査体制区分4 (ver5.0)	平成15年2月17日(更新認定 平成20年2月14日)

##### ■ 医療機関の指定状況 *Designations by Law and Ordinances*

法 令 等 の 名 称	指定年月日	
宮崎県肝疾患診療連携拠点病院指定	平成21年 7月24日	
宮崎県総合周産期母子医療センター指定	平成20年 4月 1日	
都道府県がん診療連携拠点病院指定	平成20年 2月 8日	
災害拠点病院(基幹)指定	平成15年 2月17日	
エイズ拠点病院指定	平成 7年 9月27日	
健康保険法による特定承認保険医療機関	平成 3年 2月 1日	
消防法による救急医療(救急病院・診療所)	平成 2年11月 1日	
臨床修練指定病院(外国医師、外国歯科医師)	昭和63年 3月29日	
生活保護法による医療機関	昭和52年10月31日	
労働者災害補償保険法による医療機関	昭和53年 2月 1日	
地方公務員災害補償法による医療機関	昭和52年10月31日	
原爆医療法	一般医療	昭和52年10月31日
	認定医療	平成元年 7月20日
母子保健法	妊娠乳児健康診断	昭和52年11月 1日
	養育医療	昭和53年 1月31日
障害者自立支援法	育成医療	平成18年 4月 1日
	更生医療	平成18年 4月 1日
	精神通院医療	平成18年 4月 1日
戦傷病者特別援護法	療養給付	昭和52年11月 1日
	更生医療	昭和52年11月 1日

## ■開館時間 Open

	授業期 Classes	休業期 Vacations
平日 Week Day	9:00 - 20:00	9:00 - 17:00
土曜・日曜 Saturday・Sunday	13:15 - 17:00	閉館 Closed

## ■休館日

国民の祝・休日、休業期間中の土曜日・日曜日、年末年始(12/28-1/4)  
※臨時に開館時間の変更や休館を行う場合は掲示する

## ■入館者数 Number of Patrons

平成19年度 2007	平成20年度 2008	平成21年度 2009
129,432人	140,365人	128,740人

## ■蔵書数 Library Collections

平成19年度 2007	平成20年度 2008	平成21年度 2009
119,470冊	121,628冊	122,285冊

## ■施設 Facilities

室名 Room	面積(m <sup>2</sup> ) Area	座席数(席) Seats
第1閲覧室 Reading Room 1	137	60
第2閲覧室 Reading Room 2	137	25
第3閲覧室 Reading Room 3	384	100
視聴覚室 Audio-Visual Room	34	7
グループ学習室 Group Study Room	27	10



## ■蔵書数内訳 Library Collections

区 Classification	基礎教育等(和洋) General Education							専門教育等 Medical and Nursing Education									合 計 Grand Total
	人 文 Humanities	社 会 Social Sciences	自 然 Natural Sciences	外 語 Foreign Languages	保 健 体 育 Physical Education	そ の 他 Other	小 計 Total	基礎医学 Basic Medical Science			臨床医学 Clinical Medicine			看護学 Nursing Science			
								和 書 Japanese Books	洋 書 Foreign Books	小 計 Total	和 書 Japanese Books	洋 書 Foreign Books	小 計 Total	和 書 Japanese Books	洋 書 Foreign Books	小 計 Total	
蔵書(冊) Books	6,638	4,743	7,778	4,826	460	717	25,162	12,155	23,389	35,544	20,021	37,002	57,023	4,070	486	4,556	122,285

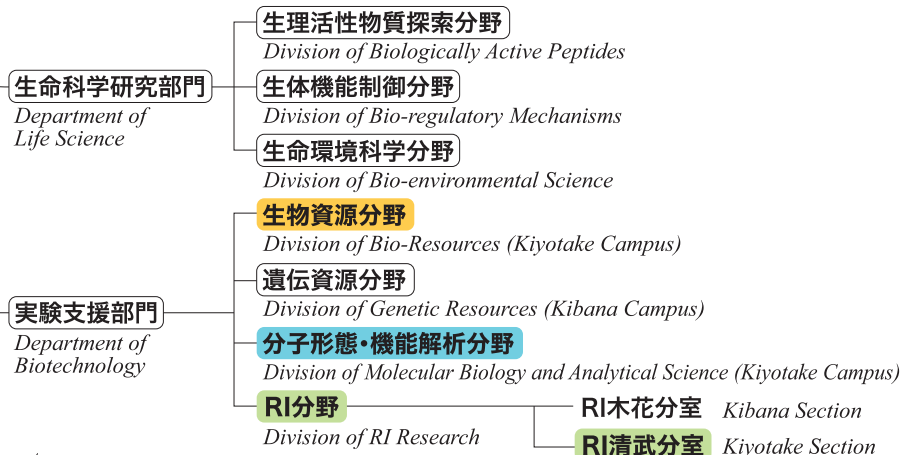


## ■利用状況 Utilization

平成21年度 2009

入館者 Patrons	入館者数 Number of Patrons	128,740人
	うち学外者数 Non-Member of the University	159人
館外貸出 Volumes Loaned	学 生 Students	7,058人 10,548冊
	教 職 員 Administrative Officers	1,102人 1,583冊
	学 外 者 Non-Member of the University	38人 78冊
参 考 業 務 Reference Service		966件
学外文献複写 Copy Service of Other Library	依 頼 Requested	2,291件
	受 付 Accepted	3,025件

## ■ 組織図 Organization Chart

フロンティア科学実験総合センター  
Frontier Science Research Center

## ■ 各分野の備品 Division's Equipments

生物資源分野  
Division of Bio-Resources (Kiyotake Campus)<http://www.med.miyazaki-u.ac.jp/animalcenter/index.html>

自走式自動飼育装置  
Self Cleaning System Rack  
リンド式感染動物飼育装置  
Negative Pressure Rack  
陽圧飼育装置  
Laminar Flow Rack  
自動水洗式飼育装置  
Automatic Cascade Rack  
小動物用X線照射装置  
X-ray Irradiator  
バイオハザードキャビネット  
Biohazard Cabinet  
汎用型入退館管理装置  
Gateway Security System  
大型高圧蒸気滅菌装置  
Large Scale Autoclave



▲生物資源分野

分子形態・機能解析分野  
Division of Molecular Biology and Analytical Science (Kiyotake Campus)

## 電子顕微鏡ラボ

Electron Microscope Laboratory

透過型電子顕微鏡  
Transmission Electron Microscope  
走査型電子顕微鏡  
Scanning Electron Microscope  
凍結断面装置  
High Vacuum Freeze-Etching System  
高圧凍結装置  
High Pressure Freezing Machine

## 電気生理ラボ

Electrophysiology Laboratory

病態モデル動物機能測定装置  
Behavioral and Metabolic Testing Systems  
万能材料試験器  
Universal Testing Machines  
医療用サーモグラフィ  
Medical Thermography  
多次元情報実時間処置装置  
Data Processor for Multi-variables Analysis and Three-dimensional illustration  
パッチクランプシステム  
Patch clamp system

## 生化学第一ラボ

Biochemistry Laboratory I

ガスクロマトグラフィー質量分析装置  
GC-MS (Gas Chromatograph-Mass Spectrometer)  
生体分子相互作用のリアルタイム解析システム  
BLAcore System  
自動細胞解析分離システム  
FACS System  
DNAシーケンサ  
DNA Sequencer

磁気細胞分離装置 AutoMACS  
Magnetic Cell Sorter AutoMACS  
ルミノ・イメージアナライザー LAS3000  
Lumino-image Analyzer LAS3000  
ルミノメーター  
Luminometer

## 生化学第二ラボ

Biochemistry Laboratory II

液体クロマトグラフィー (AKTA10S)  
Liquid Chromatography  
DNAシーケンサ  
DNA Sequencer  
分離用超遠心機  
Ultra Centrifuge  
自動細胞分離分析装置  
FACS Calibur  
ルミノ・フルオロイメージアナライザー (LAS3000)  
Lumino-Fluorescence Analyzer  
オールインワン蛍光顕微鏡  
Fluorescence Microscope

## 組織培養ラボ

Cell and Tissue Culture Laboratory

共焦点レーザー走査型顕微鏡  
Confocal Laser Scanning Microscope  
自動 in situ Hybridization装置  
Automated In Situ Hybridization System  
細胞内イオン動態及び遺伝子発現イメージシステム (IMACS)  
Cell-Based Image Processing and Measuring System  
DNA解析装置  
DNA Analyzer System  
高解像度デジタルカメラ付顕微鏡  
Microscopy with High Resolution Digital Camera  
高解像度デジタルカメラ付倒立型顕微鏡  
Phase-Contrast Microscopy with High Resolution Digital Camera  
細胞自動解析・分離装置  
Fluorescence Activated Cell Sorter

## 微生物ラボ

Microbiology Laboratory

DNAシーケンサ  
Genome Sequencer GS FLX Titanium  
遺伝子解析システム  
Genetic Analysis System for Pathogens  
特殊感染症診断システム (P3実験室)  
Diagnostic System for Special Infectious Diseases (P3 Laboratory)

## RI分野 (清武分室)

Division of RI Research (Kiyotake Section)

<http://ribosome.miyazaki-med.ac.jp/Frontier/>

放射線総合管理システム  
General Radiation Safety and Security System  
放射線測定システム  
Radiation Counting System  
バイオ・イメージングシステム  
Imaging System for Biological Analysis



▲RI分野

安全衛生保健センター分室は、医学部管理棟の3階にあり、学生や教職員の心身の健康管理をサポートするために、専門カウンセラー（臨床心理士）によるカウンセリングや保健師による健康相談等の業務を行っています。

### ■安全衛生保健センター分室の主な業務内容

- ・健康相談および精神衛生相談に係るカウンセリング
- ・定期および臨時の健康診断
- ・健康診断の事後措置等健康の保持増進に必要な指導助言
- ・環境衛生ならびに感染症の予防および対策についての指導助言
- ・その他、健康管理に関し必要な専門的業務

### ■安全衛生保健センター分室の主な活動

Activities

区分 Classification	対象 Student Group	対象者数 Number of Student Served
定期健康診断 Regular Medical Examination	1年～6年 Undergraduates	894
	大学院学生 Graduate Students	175
B型肝炎抗体検査 Antibody Test for Hepatitis B Virus	医学科1年 1st yr. School of Med.	106
	医学科4年 4th yr. School of Med.	102
	看護学科2年 2nd yr. School of Nurs.	62
	看護学科編入生 Transfer Students of Nurs.	10
	大学院希望者 Applicant for Graduate School	1
C型肝炎抗体検査 Antibody Test for Hepatitis C Virus	医学科1年 1st yr. School of Med.	106
	看護学科2年 2nd yr. School of Nurs.	62
	看護学科編入生 Transfer Students of Nurs.	10
	大学院希望者 Applicant for Graduate School	1
麻疹・風疹・ 流行性耳下腺炎・ 水痘抗体検査 Antibody Test for Measles, Rubella, Mumps, and Chicken-pox	医学科1年 1st yr. School of Med.	106
	看護学科1年 1st yr. School of Nurs.	62
	看護学科編入生 Transfer Students of Nurs.	10
B型肝炎ワクチン接種 Hepatitis B Vaccination	医学科4年 4th yr. School of Med.	100
	看護学科2年 2nd yr. School of Nurs.	62
	看護学科編入生 Transfer Students of Nurs.	10
	大学院希望者 Applicant for Graduate School	1
ツベルクリン反応検査 Tuberculin Test	医学科4年 4th yr. School of Med.	103
	看護学科1年 1st yr. School of Nurs.	62
	看護学科編入生 Transfer Students of Nurs.	10

### ■健康相談・カウンセリング件数

Cases of Counseling

区分 Classification	件数 Cases
健康相談 Health Counseling	475
カウンセリング Mental Health Counseling	105
計 Total	580

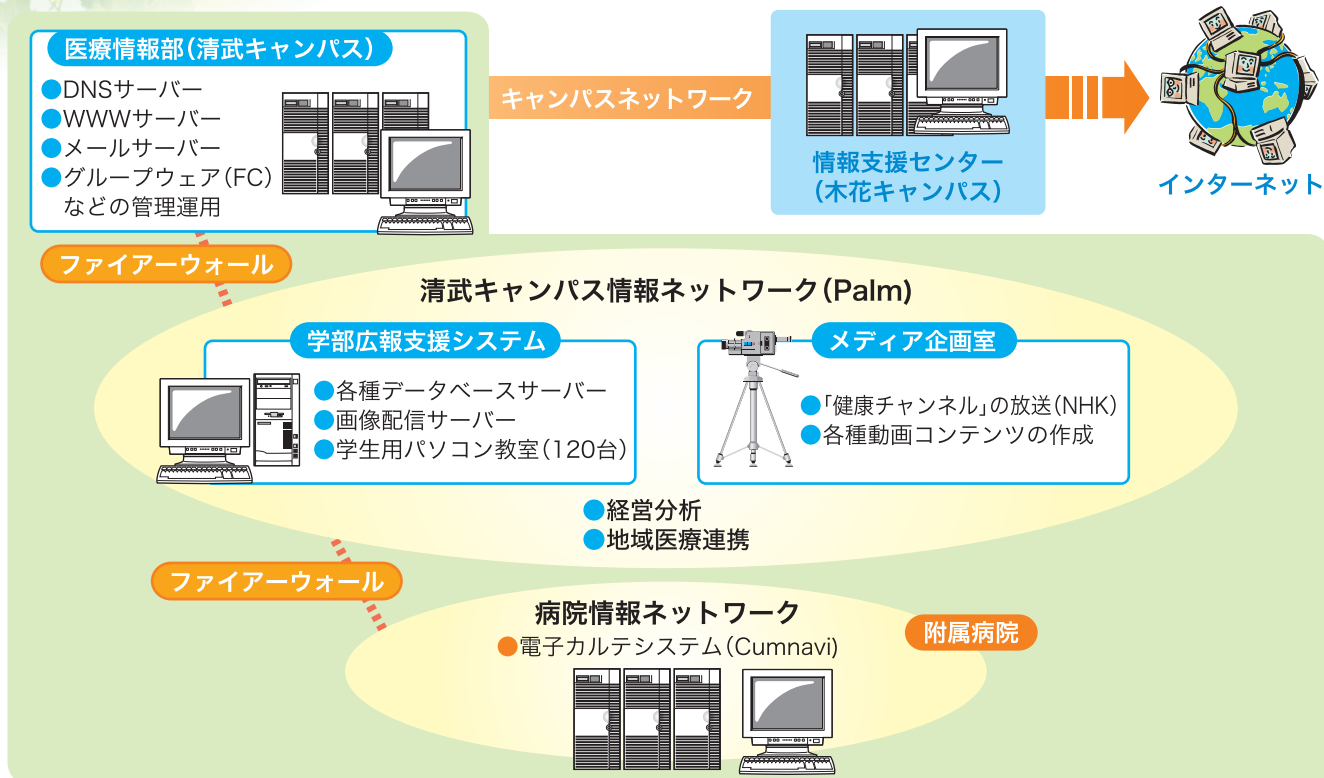


▲ツベルクリン反応検査



▲健康相談風景

## 医療情報部(清武キャンパス)概念図



### 医療情報部(清武キャンパス)の活動内容

- 医学部のホームページやメールサーバー、グループウェアのサーバーの管理運用
- 医学部の情報ネットワークやファイアーウォール、MEDのドメイン管理
- 電子カルテシステム用の情報ネットワークの管理
- 経営分析や地域医療連携システム(はにわネット)の管理運用
- NHK宮崎放送局とマルチメディアスタジオを宮崎情報ハイウェイ21で繋ぎ、毎月1回、NHK「宮大通信」に生出演し、宮崎大学の最新研究や暮らしに役立つ話題を地域に発信
- NHK「宮大通信」の放送内容と同じものを再収録してコンテンツとして作成
- 病院職員の教育用ビデオ(感染対策マニュアルビデオ等)の作成



Myaoh.TV  
イメージキャラクター  
みやおう

### インターネット放送局「Myaoh.TV」概要

#### 【「Myaoh.TV」とは?】

- 「Myaoh.TV」とはMiyazaki Online Hyper Media Broadcastingの略称
- インターネットで、健康などに関する情報や、各学部の情報、学生のキャンパスライフ、イベント紹介などのチャンネルを構成し、宮崎大学の様々な情報をビデオ画像として紹介するインターネット放送局
- 原則、各チャンネルごとに最低月に1回のペースで更新または最新を提供

#### 【マルチメディアスタジオとは?】

- 清武キャンパスの総合教育研究棟1階に設置され、今年度からはバーチャルスタジオシステムを導入
- スタジオの構造、照明、撮影機材、編集機器ともにテレビ局とほぼ同じ機能の機器を使用

#### 【バーチャルスタジオシステムとは?】

- グリーン(クロマキーシート)の前で撮影を行い、同時にCGセットと合成する事で様々なシチュエーションに対応可能
- CGセットは、スタジオや草原など10種類のパターンがあり、うち1つは宮崎大学オリジナルの木花キャンパスの講義室
- バーチャルスタジオシステムを使用するの撮影は、センサーが内蔵されたカメラを使用するため、カメラを動かした際にも、自然な映像を作り出すことができる

### 【各チャンネルのコンテンツ内容】

channel	コンテンツ名	内容
1ch	UOM	学長などからの情報発信
2ch	MUSB	MUSB宮崎大学学生放送局が制作する番組
3ch	サークル紹介	大学のサークル活動やイベントを紹介
4ch	元気通信	元気通信・健康などに関する暮らしに役立つ情報を紹介
5ch	教育文化学部 紹介	教育文化学部の情報を紹介
6ch	医学部 紹介	医学部の情報を紹介
7ch	工学部 紹介	工学部の情報を紹介
8ch	農学部 紹介	農学部の情報を紹介
9ch	センター・附属施設紹介	センター・附属施設関係の情報を紹介
10ch	大学院・研究科 紹介	大学院・研究科関係の情報を紹介
11ch	大学のイベント 紹介	入学式・卒業式などの学校行事を紹介
12ch	元気eランドみやざき	レシピなど健康に関するもの



▲バーチャルスタジオ映像合成前



▲バーチャルスタジオ映像合成後



▲元気通信の対談風景

## ■宮崎大学医学部公開講座

Extension Course from the Faculty of Medicine

主題「食と健康:あなたは大丈夫ですか!

ー生活を自立し楽しく生きようー

Subject: Good food and healthy life - Enjoy Life and Enjoy Oneself -

開催日(5日間):平成21年7月13日(月)、14日(火)、15日(水)、16日(木)、17日(金)

Term(5days):Jul. 13,14,15,16,17, 2009

講義テーマ Theme of Lecture	講師名 Lecturer's Name
食と健康と運動のかかわり ー食と運動で生涯にわたって健康でいよう!ー Preservation of health by regular exercise and balance food	教授 Prof. 帖佐 悦男 Etsuo Chosa
生活習慣病と食事 ー生活習慣や食事がもたらす体の変化ー Lifestyle related diseases - the importance of lifestyle and meal to human health -	教授 Prof. 伊達 紫 Yukari Date
睡眠から食と健康を考える ー親密な三角関係は長寿を生むー Taking sufficient sleep gives the way to making healthy lifestyle - Close relationship between sleep, food and health is important for good living -	教授 Prof. 黒田 嘉紀 Yoshiki Kuroda
知らなげや損する'タバコ'と'アルコール'の真実 ー楽ラク禁煙! 付き合い'じょうご'ー Course that easily stops smoking and reduces drinking You will lose if you will not know the true reality of them	准教授 Associate Prof. 江藤 敏治 Toshiharu Eto
食べ物でうつる病気、うつらない病気 ー食環境に目を向けようー Food borne illness and noncontagious illness through food - Let's pay attention to the food environment -	講師 Senior Assistant Prof. 長友 安弘 Yasuhiro Nagatomo

## ■宮崎大学医学部看護学科公開講座

Extension Course from the School of Nursing, Faculty of Medicine

主題「ナースのためのブラッシュアップ講座」

Subject: Brush-up Lecture for Nurses

開催日(3日間):平成21年10月3日(土)、10日(土)、24日(土)

Term(3days):Oct 3, 10, 24, 2009

講義テーマ Theme of Lecture	講師名 Lecturer's Name
癒しのストレス・マネジメント Stress Management for Healing	教授 Prof. 土屋 八千代 Yachiyo Tsuchiya
家族とともに行う 幼児のためのプレパレーション Preparation to child that practices with family	教授 Prof. 草場 ヒフミ Hifumi Kusaba
看護のための運動療法 Exercise Therapy for Nursing Care	教授 Prof. 鶴田 来美 Kurumi Tsuruta
看護実践における ナラティブ・アプローチ Narrative Approach Applied to Nursing Practice	教授 Prof. 東 サトエ Satoe Higashi
成人学習者のための健康教育 Health Education for Adult Lerner	教授 Prof. 兵頭 慶子 Keiko Hyodo

## ■宮崎大学医学部附属病院看護部公開講座

Extension Course from the Department of Nursing

主題「看護師が行う呼吸理学療法・集中ケア」

Subject: Respiratory Physical Therapy for Nurses/ Intensive Care

開催日:平成21年11月14日(土)、15日(日)

Term:Nov. 14, 15, 2009

講義テーマ Theme of Lecture	講師名 Lecturer's Name
呼吸器系の構造 Structure of respiratory organs 呼吸の生理としくみ Physiology and mechanisms of respiratory functions 呼吸管理に必要な検査 Examinations necessary for maintenance of respiratory management フィジカルアセスメント Comprehensive physical assessment, inspection, palpation, auscultation, percussion 包括的呼吸リハビリテーション Respiratory rehabilitation 呼吸理学療法の実践 Practical Skills in Respiratory Physical Therapy コンディショニング Conditioning, Positioning, Relaxation, Breathing exercise ADL(日常生活動作)トレーニング ADL Training 筋力トレーニング Strength Training	副看護師長・呼吸療法認定士・感染管理認定看護師 Assistant Head Nurse, Certified Respiratory Specialist, Certified Infection Control Nurse 武田 千穂 Chiho Takeda 副看護師長・呼吸療法認定士 Assistant Head Nurse, Certified Respiratory Specialist 竹田 久美子 Kumiko Takeda 海江田 ちえみ Chiemi Kaieda 中尾 直子 Naoko Nakao 中山 雄貴 Yuuki Nakayama 看護師・呼吸療法認定士 Nurse, Certified Respiratory Specialist 楠見 和子 Kazuko Kusumi 関 朋美 Tomomi Seki 児嶋 明彦 Akihiko Kojima 山下 寿子 Sumiko Yamashita 佐田 香苗 Kanae Sada 佐藤 裕美 Hiromi Sato 副看護師長 Assistant Head Nurse 小川 弘子 Hiroko Ogawa 清水 真奈美 Manami Shimizu
急性期に集中ケアを必要とする患者の特性 Character of Patients who Need Intensive Care in the acute stage 体位管理 Posture Control 褥瘡発生の概念 The pathogenesis of bedsores 褥瘡予防 Prevention of bedsores 唾液の機能に注目した口腔ケア Salivary function and Oral care 離床計画の開始 Beginning of the Ambulation program キネステイク Kinesthetics	副看護師長・呼吸療法認定士・集中ケア認定看護師 Assistant Head Nurse, Certified Respiratory Specialist, Certified Expert Nurse in Critical Care 坂本 郁代 Ikuyo Sakamoto 副看護師長・皮膚・排泄ケア認定看護師 Assistant Head Nurse, Certified Expert Nurse in WOC Nursing 児玉 裕子 Yuko Kodama 副看護師長 Assistant Head Nurse. 千賀 美智代 Michiyo Chiga 清家 千代 Chiyo Seike 川崎 朋子 Tomoko Kawasaki 濱崎 亜矢 Aya Hamasaki 佐藤 志摩子 Shimako Sato 看護師 Nurse. 仁田 聡 智子 Tomoko Nitawaki



## 13

## 国際交流

International Exchange

平成22年4月1日現在  
As of Apr 1, 2010

## 国際交流協定締結大学 International Reciprocal Agreement

締結大学名 University	締結年月日 Date of Agreement	所在地 Country(City)	内容 Activities
国立成功大学医学院 College of Medicine, National Cheng Kung University	平成13年3月16日 Mar 16, 2001	台湾 台南市 Taiwan (Tainan City)	研究者の交流 Exchange of Researchers 共同研究 Joint Research and Symposia 研究資料等の交換 Exchange of Data, Documentation, etc.
温州医学院 Wenzhou Medical College	平成16年8月10日 Aug 10, 2004	中国 温州市 China (Wenzhou City)	研究者の交流 Exchange of Researchers 共同研究 Joint Research and Symposia 研究資料等の交換 Exchange of Data, Documentation, etc.
延边大学医学院 Medical College of Yenching University	平成16年8月12日 Aug 12, 2004	中国 延辺市 China (Yanji City)	研究者の交流 Exchange of Researchers 共同研究 Joint Research and Symposia 研究資料等の交換 Exchange of Data, Documentation, etc.
プリンス・オブ・ソクラ大学医学部 Faculty of Medicine, Prince of Songkla University	平成17年3月1日 Mar 1, 2005	タイ国 ハジャイ市 Thailand (Hat Yai City)	研究者、医師、研修医、職員、学生の交流 Exchange of Researchers, Doctors, Residents, Staffs, Students 共同研究 Joint Research and Symposia
カリフォルニア大学アーバイン校医学部 University of California, Irvine School of Medicine	平成17年7月1日 Jul 1, 2005	米国 カリフォルニア州 U.S.A. (California)	研究者、医師、職員、学生の交流 Exchange of Researchers, Doctors, Staffs, Students 共同研究 Joint Research and Symposia 研究資料等の交換 Exchange of Data, Documentation, etc.
プリンス・オブ・ソクラ大学看護学部 Faculty of Nursing, Prince of Songkla University	平成21年2月22日 Feb. 22, 2009	タイ国 ハジャイ市 Thailand (Hat Yai City)	研究者、職員、学生の交流 Exchange of Researchers, Staffs, Students 共同研究 Joint Research and Symposia

## 外国人留学生数 Foreign Students

出身国	大学院生 Graduate Students		研究生 Research Students	
	国費 Japanese Government Scholarship	私費 Private Funds	国費 Japanese Government Scholarship	私費 Private Funds
中華人民共和国 the People's Republic of China	0	4	0	0
バングラデシュ人民共和国 the People's Republic of Bangladesh	1	0	0	0
インド the Republic of India	1	0	0	0
エジプト the Arab Republic of Egypt	0	1	0	0
計 Total			7名	

## 14

## 外部資金等

External Funds

平成21年度 2009

## 外部資金 External Funds

金額(単位千円) Amount (in 1000's of yen)

区分 Classification	奨学寄附金 Scholarship	受託研究(治験等) Contract Research (Clinical Trial)	受託研究 Contract Research	共同研究 Cooperative Research
受入件数 Number of Sources	579	87	25	21
受入金額 Amount (in 1000's of yen)	435,257	74,097	16,230	24,435

## 大学改革推進等補助金 Grant-in-Aid for University Reform

プログラム名称 Program Title	事業名称 project title	事業推進責任者又は 取組実施担当者	配分額 Budget Allotment
質の高い大学教育推進プログラム Program for Promoting High-Quality University Education	複視眼的視野を持つ国際的医療人の育成 Developing medical workers with a multilateral international perspective	玉田 吉行 Yoshiyuki Tamada	19,000
がんプロフェッショナル養成プラン Cancer professional training plan	九州がんプロフェッショナル養成プラン Cancer professional training plan in Kyushu	下田 和哉 Kazuya Shimoda	6,316
大学病院連携型 高度医療人養成推進事業	中九州三大学病院合同専門医養成プログラム	竹島 秀雄 Hideo Takeshima	14,900
大学教育充実のための 戦略的連携支援プログラム	実践的な人材育成のための 医療サービスサイエンス教育プログラムの開発	荒木 賢二 Kenji Araki	20,300

## 科学研究費補助金 Grant-in-Aid for Scientific Research

研究種目 Research Subject	特定領域研究 Grant-in-Aid for Scientific Research on Priority Areas	基盤研究(B) Grant-in-Aid for Scientific Research (B)	基盤研究(C) Grant-in-Aid for Scientific Research (C)	挑戦的萌芽研究 Grant-in-Aid for Challenging Exploratory Research	若手研究(B) Grant-in-Aid for Young Scientists (B)	若手研究 (スタートアップ) Grant-in-Aid for Young Scientists(Start-up)	特別研究員 奨励費 Grant-in-Aid for JSPS Fellows	新学術領域研究 Grant-in-Aid for Scientific Research on Innovative Areas
採択件数 Number of Adoption	7	7	36	8	36	1	4	1
配分額(千円) Amount (in 1000's of yen)	56,400	40,170	58,755	10,100	69,900	1,443	3,300	10,660

## 厚生労働科学研究費補助金 Health and Labour Sciences Research Grants

採択件数 Number of Adoption	3
配分額(千円) Amount (in 1000's of yen)	82,541

# 15

## 土地・建物

### Land and Buildings

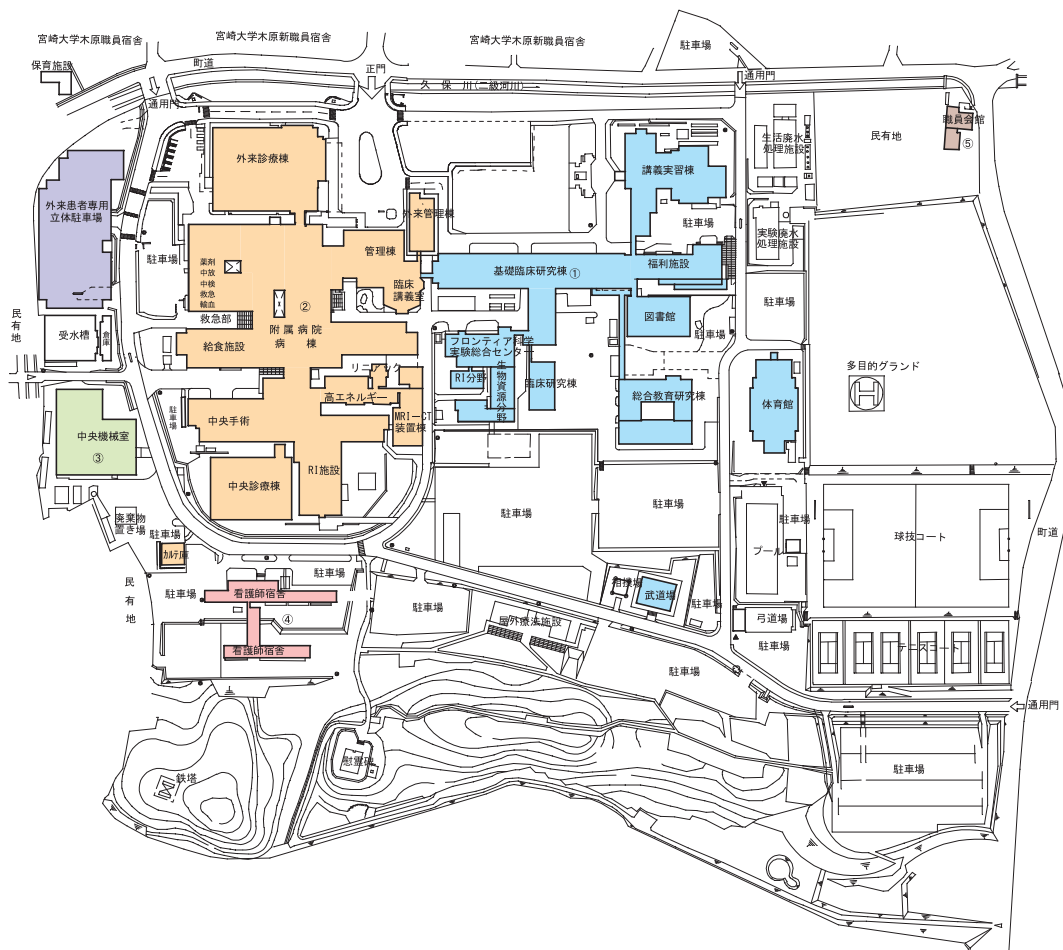
区分 Classification	土地 Land Area	建物 Buildings		備考 Notes
		建面積 Building Area	延面積 Total Area	
① 医学部 Faculty of Medicine	224,316 m <sup>2</sup>	11,744 m <sup>2</sup>	42,467 m <sup>2</sup>	講義実習棟、基礎臨床研究棟、福利施設棟、学務課 総合教育研究棟、フロンティア科学実験総合センター 附属図書館医学分館、体育館、武道場 Lecture Rooms and Teaching Laboratories, Basic and Clinical Research Building, Welfare Facilities Building, Student Affairs Department, General Research and Education Building, Frontier Science Research Center, Medical School Branch, Gymnasium, Budo Gymnasium
② 医学部附属病院 Hospital		18,419 m <sup>2</sup>	61,089 m <sup>2</sup>	外来診療棟、病棟、中央診療棟、管理棟、外来管理棟 R I、高エネルギー、MRI-CT装置棟、臨床講義室等 Out-patient Clinics, Central Laboratory Building, Wards
③ 中央機械室 Energy Center		1,828 m <sup>2</sup>	1,860 m <sup>2</sup>	機械室、中央監視室、特高変電室、自家発電機室、配電盤室 所内電気室、ボイラー操作室等 Machine Maintenance Room, Control Center, Special High Voltage Substation, Engine Driven Generator Room, Electricity Control Room, Electricity Room, Boiler Control Room
④ 看護師宿舎 Nurses Housing		1,189 m <sup>2</sup>	5,555 m <sup>2</sup>	137室
⑤ 職員会館 Guest House		257 m <sup>2</sup>	420 m <sup>2</sup>	
⑥ 立体駐車場 Parking Area		3,439 m <sup>2</sup>	6,845 m <sup>2</sup>	

\*面積は国立大学法人等施設実態調査による

# 16

## 建物等配置図

### Kiyotake Campus Map

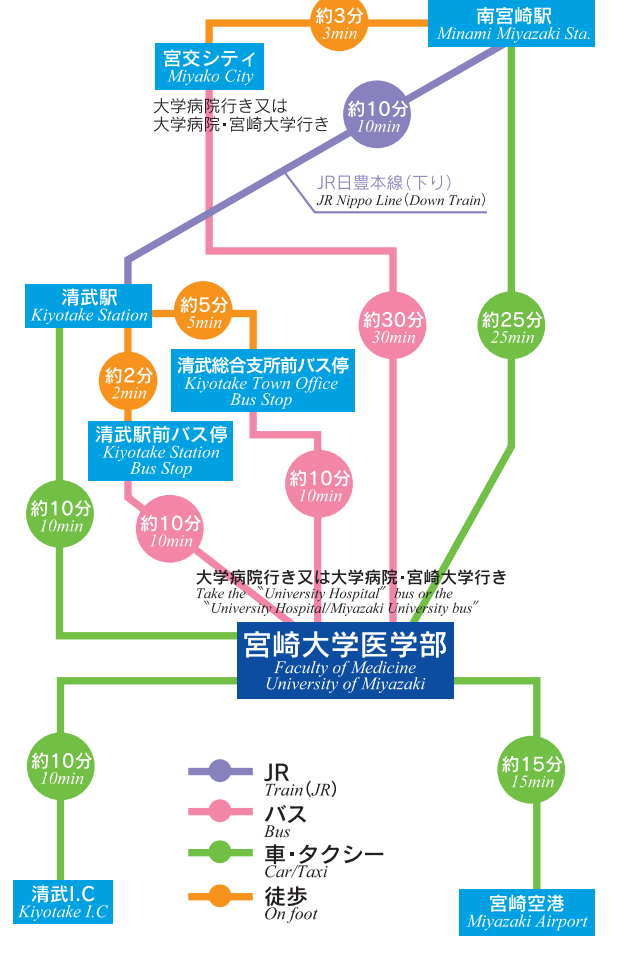


# 17 大学位置図

Area Map



## 交通情報



## 大学周辺図

