



宫崎大学医学部概要

医学部 · 大学院医学系研究科 · 附属病院

医学部の使命

本学部は、

「地域における医学・医療の中心的な役割を果たすと同時に、

進歩した医学・看護学を修得せしめ、人命尊重を第一義とし、

医の倫理に徹した人格高潔な医師、医学者、看護職者及び看護学研究者を育成し、

国内外の医学及び看護学の水準向上と社会福祉に貢献すること」を使命としています。

STATEMENT OF PURPOSE OF FACULTY OF MEDICINE

Our Faculty aims to act as a regional center for medically related and co-medical education and research, have students master advanced medicine and nursing, with a policy of putting human life first, to cultivate doctors, nurses and researchers who have well-rounded personalities based on medical ethics, and to contribute towards the evaluation of medical and nursing standards and the promotion of social welfare.





目次

Contents

1. 沿革	1
<i>History</i>	
2. 組織図	4
<i>Organization Chart</i>	
3. 教職員数	4
<i>Staff Distribution</i>	
4. 役職員	5
<i>Administrative Officers</i>	
5. 医学部・大学院医学系研究科	8
<i>Faculty of Medicine・Graduate School of Medicine</i>	
(1) 学年暦	8
<i>Academic Calendar</i>	
(2) 学生数等	9
<i>Undergraduate Students</i>	
(3) 大学院	11
<i>Graduate School</i>	
6. 附属病院	12
<i>Hospital</i>	
(1) 病院案内	12
<i>Hospital Floor Guide</i>	
(2) 病院建物	13
<i>Hospital Floor Space</i>	
(3) 診療実績	13
<i>Clinical Activities</i>	
(4) 医療機関の承認・指定・届出等	15
<i>Legal Authorization of Medical Services</i>	
7. 附属図書館医学分館	16
<i>Medical School Branch Library</i>	
8. フロンティア科学実験総合センター	17
<i>Frontier Science Research Center</i>	
9. 総合情報処理センター清武分室	18
<i>Information Processing Center</i>	
10. 安全衛生保健センター分室	19
<i>Health Care and Security Center</i>	
11. 公開講座	20
<i>Extension Courses</i>	
12. 国際交流	21
<i>International Exchange</i>	
13. 外部資金等	21
<i>External Funds</i>	
14. 土地・建物	22
<i>Land and Buildings</i>	
15. 建物等配置図	22
<i>Kiyotake Campus Map</i>	
16. 大学位置図	23
<i>Area Map</i>	

宮崎大学医学部		宮崎大学医学部附属病院	
昭和48年	10月 1日	●国立医科大学(宮崎県)創設準備室設置 (宮崎市船塚町100番地 宮崎大学)	
昭和49年	6月 7日	●宮崎医科大学設置(国立医科大学(宮崎県)創設準備室廃止) 講座開設(解剖学第一、生理学第一、生化学第一、病理学第一、微生物学、内科学第一、外科学第一、整形外科学) 学科目開設(心理学、社会学、数学、物理学、化学、生物学、英語、独語)	
	6月14日	●仮校舎を宮崎県総合運動公園(宮崎市大字熊野)内に設置 暫定研究室を宮崎県立宮崎病院(宮崎市北高松町)内に設置	
	7月 4日	●第1回入学式挙行	
	7月29日 12月 4日	●開学記念式典挙行 ●参与が置かれる	
昭和50年	3月27日	●講義実習棟(6,641㎡)竣工	4月 1日 ●附属病院創設準備室設置
	4月 1日	●講座開設(解剖学第二、生理学第二、薬理学、病理学第二、内科学第二、小児科学、産婦人科学)	
	4月 8日	●校舎の一部完成により、仮校舎から 宮崎郡清武町大字木原5200番地に移転	
昭和51年	2月 7日	●基礎・臨床研究棟第I期分(10,051㎡)竣工	
	3月15日	●体育館(1,226㎡)竣工	
	3月25日	●福利施設(1,994㎡)、中央機械室(1,886㎡)及び 汚水処理施設竣工	
	5月10日	●講座開設(衛生学、公衆衛生学、寄生虫学、法医学、外科学第二、眼科学、放射線医学)	
昭和52年	3月 3日	●基礎・臨床研究等第II期分(7,943㎡)竣工	3月25日 ●看護婦宿舎(2,711㎡)竣工 4月18日 ●医学部附属病院設置 (附属病院創設準備室廃止) 9月20日 ●看護婦宿舎II期分(1,759㎡)竣工 10月 5日 ●医学部附属病院(39,838㎡)竣工 10月31日 ●医学部附属病院開院(320床) 診療開始(第一内科、第二内科、第三内科、精神科、小児科、第一外科、第二外科、整形外科、皮膚科、泌尿器科、眼科、耳鼻咽喉科、産科婦人科、放射線科、麻酔科)
	3月28日	●管理棟(3,434㎡)竣工	
		●動物・RI実験施設棟(1,672㎡)竣工	
	4月18日	●講座開設(内科学第三、精神神経医学、皮膚科学、泌尿器科学、耳鼻咽喉科学、麻酔学)	
	10月29日	●宮崎医科大学竣工・医学部附属病院開院記念祝典挙行	
昭和53年	4月 1日	●講座開設(生化学第二、脳神経外科学) 講座名改称(精神神経医学→精神医学)	2月 1日 ●診療開始(歯科口腔外科) 5月22日 ●診療開始(脳神経外科)
	10月13日	●附属図書館(1,914㎡)竣工	
昭和54年			1月30日 ●看護婦宿舎第III期分(1,841㎡)竣工 2月 7日 ●病床を120床増床(計440床) 6月 1日 ●病床を160床増床(計600床)
昭和55年	3月25日 4月 1日 4月17日	●第1回卒業証書授与式挙行 ●宮崎医科大学大学院医学研究科(博士課程)設置 ●医学部附属動物実験施設設置 ●第1回大学院入学式挙行	12月23日 ●赤江養護学校訪問教育教室開所式挙行
昭和56年			1月 5日 ●医療事務電算化開始
昭和59年	3月30日	●第1回大学院学位記授与式挙行	
	6月 7日	●開学十周年記念式典挙行	
昭和60年	4月 1日	●講座開設(歯科口腔外科学)	
昭和61年	4月22日	●保健管理センター設置	
昭和62年			10月31日 ●開院十周年記念式典挙行
昭和63年	3月30日	●臨床研究棟(1,323㎡)竣工	5月25日 ●輸血部設置
平成元年			3月10日 ●MRI-CT装置棟(468㎡)竣工
平成2年			6月 8日 ●救急部設置



宮崎大学医学部			宮崎大学医学部附属病院	
平成4年	4月10日	●講座開設(臨床検査医学)	4月10日	●集中治療部設置
平成6年	5月20日 10月29日	●医学部附属実験実習機器センター設置 ●開学二十周年記念式典挙行	5月20日	●医療情報部設置
平成8年	4月1日	●講座開設(救急医学)	5月11日 9月30日	●周産母子センター設置 ●MRI-CT装置棟II期分(162m ²)竣工
平成9年			11月14日	●開院二十周年記念式典挙行
平成10年			4月1日	●病理部設置
平成11年	4月1日	●情報処理センター設置		
平成12年			4月1日	●光学医療診療部設置
平成13年	4月1日 5月1日 6月5日	●看護学科設置 講座開設(基礎看護学、臨床看護学、地域看護学) ●学科目開設(哲学) ●第1回看護学科入学式挙行 ●看護学科開設記念式典挙行	1月31日	●治験管理センター設置
平成14年	4月1日	●学科目開設(情報数理学)	4月1日 11月20日	●リハビリテーション部設置 ●医療安全管理部設置 ●卒後臨床研修センター設置
平成15年	4月1日 5月6日 8月29日 10月1日	●大学院医学研究科医科学専攻(修士課程)設置 ●フロンティア科学実験総合センター設置 (動物実験施設、実験実習機器センターの廃止) 部門開設(生命科学研究、実験支援) ●講座改組(生化学第一、生化学第二→生化学講座) (微生物学、寄生虫学→感染症学講座) (衛生学、公衆衛生学→衛生・公衆衛生学講座) ●第1回大学院医学研究科医科学専攻(修士課程) 入学式挙行 ●総合教育研究棟I期分(4,736m ²)竣工 ●宮崎大学と宮崎医科大学が統合し、宮崎大学を創設 ●宮崎大学・宮崎医科大学統合記念式典挙行	6月25日	●経営企画部設置
平成16年	3月31日 4月1日 11月26日 12月8日	●総合教育研究棟II期分(3,757m ²)竣工 ●国立大学法人宮崎大学創設 ●医学教育改革推進室設置 ●医学部開講三十周年記念式典挙行 ●医学教育改革推進室を医学教育改革推進センターに改称	1月21日 8月1日	●ME機器センター設置 ●診療開始(膠原病・感染症内科) ●遺伝カウンセリング部設置
平成17年	4月1日	●看護学専攻(修士課程)を設置し、大学院医学系研究科に改称 ●看護学科講座改組 2講座(臨床看護学、地域看護学)を廃止し、 3講座(成人・老年看護学、小児・母性(助産専攻)看護学、地域・精神看護学)に改組(計看護学科4講座) ●医学科講座改組 10講座(解剖学第一、解剖学第二、生理学第一、生理学第二、生化学、薬理学、病理学第一、病理学第二、衛生・公衆衛生学、法医学)及び10科目(心理学、哲学、社会学、数学、物理学、化学、生物学、英語、ドイツ語、情報数理学)を廃止し、4講座(解剖学、機能制御学、病理学、社会医学)に改組(計医学科24講座23分野)		
平成18年	4月1日	●医学科講座改組 19講座(内科学第一、内科学第二、内科学第三、精神医学、小児科学、外科学第一、外科学第二、整形外科、皮膚科学、泌尿器科学、眼科学、耳鼻咽喉科学、産婦人科学、放射線医学、麻酔学、脳神経外科学、歯科口腔外科学、臨床検査医学、救急医学)を廃止し、6講座(内科学、外科学、臨床神経科学、生殖発達医学、感覚運動医学、病態解析医学)に改組(計医学科11講座42分野)	4月1日	●透析室を改組し、 血液浄化療法部を設置

HISTORY

Faculty of Medicine University of Miyazaki

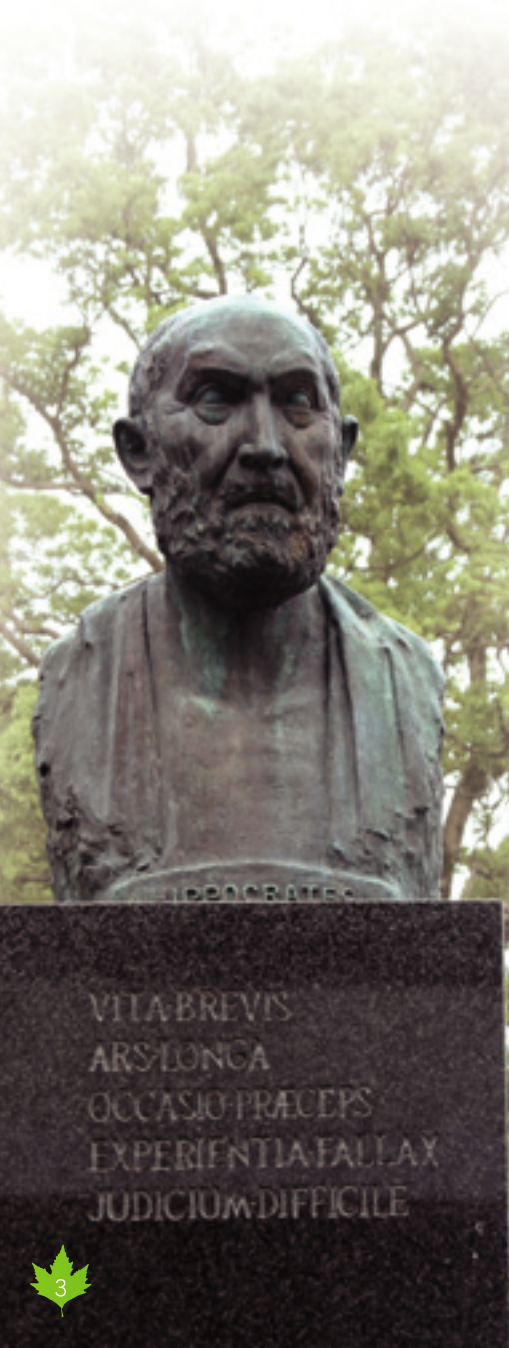
In 1973 the Japanese government adopted a policy of establishing new medical colleges, or medical departments in existing universities, in those prefectures which did not yet have centers of medical education. In accordance with this law, Miyazaki Prefecture set up an office in October 1973 to plan for a medical college to be located in the prefecture. Miyazaki Medical College was officially established on June 7, 1974 with classes held in temporary quarters in Miyazaki city while the present campus in Kiyotake, ten kilometers southwest of downtown Miyazaki, was constructed.

Classes and administrative offices moved to the present campus in April 1975. Two years later the affiliated College Hospital was constructed and officially opened on October 31, 1977. In 1979, new wings providing an additional 280 beds were opened, bringing the total number of beds to 600.

The first class graduated on March 25, 1980. At the same time the Graduate School of Medicine was established, with the first graduate students admitted in April 1980. The Medical College Library was constructed in 1978, the Animal Experiment Center was established in 1980, and the Student Health Center was opened in 1986. The Blood Transfusion Division and the Emergency Division started in 1988 and in 1990 respectively. In 1992, the department of Laboratory Medicine and the Intensive Care Unit were added.

The Central Research Laboratories and the Center for Medical Information Technology were started on May 20, 1994. Thereafter the Departments of Emergency Medicine and Critical Care, plus the Perinatal Center were established (April 1, 1996), followed by the Pathology Division (April 1, 1998), the Department of Endoscopic and Photodynamic Medicine (April 1, 2000), the School of Nursing (April 1, 2001), the Rehabilitation Unit (April 1, 2002), and most recently the Master's Course in Medical Science and the Frontier Science Research Center (April 1, 2003). Miyazaki Medical College and Miyazaki University merged to form the University of Miyazaki, a brand-new institution with four faculties: Education and Culture, Medicine, Engineering and Agriculture (October 1, 2003). University of Miyazaki gained National University Corporation (April 1, 2004).

Graduates of Miyazaki Medical College and the Graduate School now serve physicians, surgeons, and researchers in hospitals and medical schools throughout Miyazaki Prefecture and Japan, as well as in a number of other countries.

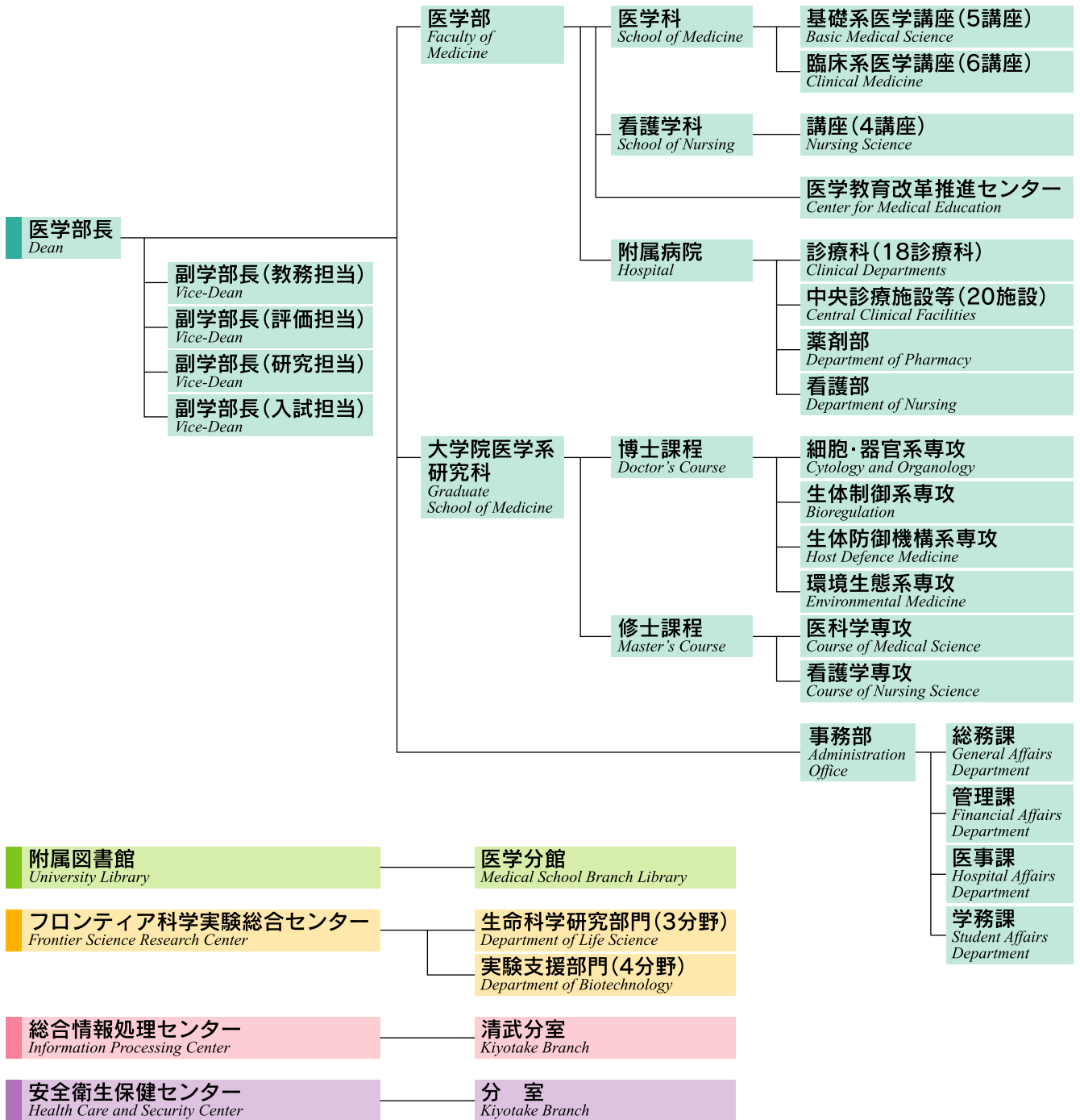


VITA BREVIS
ARS LONGA
OCCASIO PRÆCEPS
EXPERIENTIA FALLAX
JUDICIUM DIFFICILE

2

組織図

Organization Chart



3

教職員数

Staff Distribution

平成18年5月1日現在
As of May 1, 2006

区分 Classification	教授 Professors	助教授 Associate Professors	講師 Assistant Professors	助手 Research Associates	事務職員 技術職員 Administrative Staff Medical Technicians	小計 Total	医員 研修医 Junior-Residents	非常勤 職員 Part Timer	合計 Grand Total
現員 Present Number	42	36	35	153	587	853	203	183	1,239
医学部 Faculty of Medicine	40	32	7	88	136	303		94	397
附属病院 Hospital	2	4	28	65	451	550	203	89	842

歴代学長・学部長

President Emeriti

勝木 司馬之助

Sibanosuke Katsuki

玉井 達 二

Tatsuji Tamai

常 俊 義 三 (事務取扱)

Yoshizo Tsunetoshi

岡 本 直 正

Naomasa Okamoto

木 下 和 夫

Kazuo Kinoshita

森 満 保

Tamotsu Morimitsu

松 尾 壽 之

Hisayuki Matsuo

河 南 洋

Hiroshi Kannan

就 任 年 月

昭和49年 6月

昭和55年 7月

昭和61年 4月

昭和61年 6月

平成 2年 4月

平成 8年 4月

平成14年 4月

平成15年10月

歴代附属病院長

Professors Emeriti

玉 井 達 二

Tatsuji Tamai

小 山 豪

Tsuyoshi Koyama

古 賀 保 範

Yasunori Koga

津 田 和 矩

Kazunori Tsuda

木 下 和 夫 (事務取扱)

Kazuo Kinoshita

森 憲 正

Norimasa Mori

渡 邊 克 司

Katsushi Watanabe

住 吉 昭 信

Akinobu Sumiyoshi

江 藤 胤 尚

Tanenao Eto

就 任 年 月

昭和49年 6月

昭和56年 4月

昭和61年 7月

昭和63年10月

平成 2年 4月

平成 2年 5月

平成 8年 4月

平成12年 4月

平成15年10月

名誉教授

Professors Emeriti

岡 本 直 正

Naomasa Okamoto

香 月 武 人

Taketo Katsuki

石 河 延 貞

Nobusada Ishiko

津 田 和 矩

Kazunori Tsuda

早 川 國 男

Kunio Hayakawa

池 田 暉 親

Teruchika Ikeda

大 浦 親 善

Chikayoshi Ohura

隈 江 月 晴

Tsukiharu Kumae

木 下 和 夫

Kazuo Kinoshita

森 憲 正

Norimasa Mori

美 原 恒

Hisashi Mihara

坂 口 孝 司

Takashi Sakaguchi

澤 田 惇

Atsushi Sawada

石 川 榮 治

Eiji Ishikawa

大 瀧 幸 哉

Sachiya Ohtaki

渡 邊 克 司

Katsushi Watanabe

井 上 勝 平

Shohei Inoue

松 尾 壽 之

Hisayuki Matsuo

河 野 正

Masashi Kono

瀬 戸 口 敏 明

Toshiaki Setoguchi

森 満 保

Tamotsu Morimitsu

南 嶋 洋 一

Yoichi Minamishima

高 濱 桂 一

Keiichi Takahama

松 倉 茂

Shigeru Matsukura

田 島 直 也

Naoya Tajima

三 山 吉 夫

Yoshio Mitsuyama

芝 良 祐

Ryosuke Shiba

鶴 紀 子

Noriko Tsuru

脇 坂 信 一 郎

Shinichiro Wakisaka



医学部 Faculty of Medicine			
学部長 Dean 副学部長 Vice-Dean (教務担当) (評価担当) (研究担当) (入試担当) 教育研究評議会評議員 Education and Research Council	河 南 洋 Hiroshi Kannan 菅 沼 龍 夫 Tatsuo Suganuma 高 崎 真 弓 Mayumi Takasaki 和 田 明 彦 Akihiko Wada 瀬 戸 山 充 Mitsuru Setoyama 池ノ上 克 Tsuyomu Ikenoue	臨床系医学講座 Clinical Medicine 内科学 Internal Medicine 循環体液制御学 Circulatory and Body Fluid Regulation 消化器血液学 Gastroenterology and Hematology 神経呼吸内分泌代謝学 Neurology, Respiriology, Endocrinology and Metabolism 免疫感染病態学 Rheumatology, Infectious Diseases and Laboratory Medicine 外科学 Surgery 腫瘍機能制御外科学 Surgical Oncology and Regulation of Organ Function 循環呼吸・総合外科学 Cardiovascular, Thoracic and General Surgery 泌尿器科学 Urology 臨床神経科学 Clinical Neuroscience 精神医学 Psychiatry 脳神経外科学 Neurosurgery 生殖発達医学 Reproductive and Developmental Medicine 小児科学 Pediatrics 産婦人科学 Obstetrics and Gynecology 感覚運動医学 Medicine of Sensory and Motor Organs 整形外科学 Orthopaedic Surgery 皮膚科学 Dermatology 眼科学 Ophthalmology 耳鼻咽喉・頭頸部外科学 Otorhinolaryngology-Head and Neck Surgery 顎顔面口腔外科学 Oral and Maxillofacial Surgery 病態解析医学 Pathophysiological Diagnosis and Therapy 放射線医学 Radiology 麻酔生体管理学 Anesthesiology and Intensive Care 救急・災害医学 Critical Care and Disaster Medicine	教授 Professor 北 村 和 雄 Kazuo Kitamura 中 里 雅 光 Masamitsu Nakazato 岡 山 昭 彦 Akihiko Okayama 千 々 岩 一 男 Kazuo Chijiwa 鬼 塚 敏 男 Toshio Onitsuka 長 田 幸 夫 Yukio Osada 石 田 康 Yasushi Ishida 布 井 博 幸 Hiroyuki Nunoi 池ノ上 克 Tsuyomu Ikenoue 帖 佐 悦 男 Etsuo Chosa 瀬 戸 山 充 Mitsuru Setoyama 直 井 信 久 Nobuhisa Naoi 東 野 哲 也 Tetsuya Tono 迫 田 隅 男 Sumio Sakota 田 村 正 三 Shozo Tamura 高 崎 真 弓 Mayumi Takasaki 寺 井 親 則 Chikanori Terai
医学科 School of Medicine 学科長 Head 基礎系医学講座 Basic Medical Science 解剖学 Anatomy 分子細胞生物学 Molecular and Cellular Biology 超微形態科学 Ultrastructural Cell Biology 神経生物学 Neurobiology 機能制御学 Medical Sciences 統合生理学 Integrative Physiology 応用生理学 Applied Physiology 腫瘍生化学 Tumor and Cellular Biochemistry 機能生化学 Biochemistry and Molecular Biology 薬理学 Pharmacology 心理学 Psychology 物理学 Physics 物質科学 Chemistry 病理学 Pathology 構造機能病態学 Pathophysiology 腫瘍・再生病態学 Oncopathology and Regenerative Biology 感染症学 Infectious Diseases 微生物学 Microbiology 寄生虫学 Parasitology 社会医学 Social Medicine 衛生学 Environmental Health Sciences 公衆衛生学 Public Health 法医学 Legal Medicine 生命・医療倫理学 Biomedical Ethics 医療社会学 Medical Sociology 数理科学 Mathematical Science 英語 English ドイツ語 German	鬼 塚 敏 男 Toshio Onitsuka 教授 Professor 今 泉 和 則 Kazunori Imaizumi 菅 沼 龍 夫 Tatsuo Suganuma 西 森 利 數 Toshikazu Nishimori 河 南 洋 Hiroshi Kannan 丸 山 眞 杉 Masugi Maruyama 森 下 和 広 Kazuhiro Morishita 中 山 建 男 Tatsuo Nakayama 和 田 明 彦 Akihiko Wada 糸 永 一 憲 Kazunori Itonaga 浅 田 祐 士 郎 Yujiro Asada 片 岡 寛 章 Hiroaki Kataoka 林 哲 也 Tetsuya Hayashi 加 藤 貴 彦 Takahiko Kato 湯 川 修 弘 Nobuhiro Yukawa 玉 田 吉 行 Yoshiyuki Tamada 大 羽 武 Takeshi Oba	看護学科 School of Nursing 学科長 Head 基礎看護学 Fundamental Nursing 成人・老年看護学 Adult Health and Gerontological Nursing 小児・母性(助産専攻)看護学 Maternal and Child Nursing(Midwifery) 地域・精神看護学 Community Health and Psychiatric Nursing 医学教育改革推進センター Center for Medical Education	教授 Professor 草 場 ヒフミ Hifumi Kusaba 津 田 紀 子 Noriko Tsuda 根 本 清 次 Seiji Nemoto 長 友 みゆき Miyuki Nagatomo 土 屋 八 千 代 Yachiyo Tsuchiya 草 場 ヒフミ Hifumi Kusaba 長 川 トミエ Tomie Nagakawa 尾 上 佳 代 子 Kayoko Onoue 太 田 知 子 Tomoko Ota 林 克 裕 Katsuhiko Hayashi

附属病院 University of Miyazaki Hospital

病院長

Director

副病院長

Vice-Director

(医療安全管理担当)

(経営企画担当)

(卒後臨床研修担当)

(地域医療連携推進担当)

江 藤 胤 尚
Tanenao Eto

高 崎 眞 弓
Mayumi Takasaki

千々岩 一 男
Kazuo Chijiwa

池ノ上 克
Tsuyomu Ikenoue

帖 佐 悦 男
Etsuo Chosa

診療科 Clinical Departments

第一内科

Internal Medicine 1

第二内科

Internal Medicine 2

第三内科

Internal Medicine 3

膠原病・感染症内科

Rheumatology and Infectious Diseases

精神科

Psychiatry

小児科

Pediatrics

第一外科

Surgery 1

第二外科

Surgery 2

整形外科

Orthopaedics

皮膚科

Dermatology

泌尿器科

Urology

眼科

Ophthalmology

耳鼻咽喉科

Otorhinolaryngology

産科婦人科

Obstetrics and Gynecology

放射線科

Radiology

麻酔科

Anesthesiology

脳神経外科

Neurosurgery

歯科口腔外科

Oral and Maxillofacial Surgery

科長

Head

北 村 和 雄
Kazuo Kitamura

中 里 雅 光
Masamitsu Nakazato

岡 山 昭 彦
Akihiko Okayama

石 田 康
Yasushi Ishida

布 井 博 幸
Hiroyuki Nunoi

千々岩 一 男
Kazuo Chijiwa

鬼 塚 敏 男
Toshio Onitsuka

帖 佐 悦 男
Etsuo Chosa

瀬 戸 山 充
Mitsuru Setoyama

長 田 幸 夫
Yukio Osada

直 井 信 久
Nobuhisa Naoi

東 野 哲 也
Teitsuya Tono

池ノ上 克
Tsuyomu Ikenoue

田 村 正 三
Shozo Tamura

高 崎 眞 弓
Mayumi Takasaki

迫 田 隅 男
Sumito Sakota

部長

Head

岡 山 昭 彦
Akihiko Okayama

高 崎 眞 弓
Mayumi Takasaki

田 村 正 三
Shozo Tamura

長 田 幸 夫
Yukio Osada

岡 山 昭 彦
Akihiko Okayama

寺 井 親 則
Chikanori Terai

高 崎 眞 弓
Mayumi Takasaki

池ノ上 克
Tsuyomu Ikenoue

荒 木 賢 二
Kenji Araki

浅 田 祐 士 郎
Yujiro Asada

千々岩 一 男
Kazuo Chijiwa

帖 佐 悦 男
Etsuo Chosa

血液浄化療法部

Dialysis Unit

経営企画部

Hospital Management Planning Section

地域医療連携推進センター

Center for Regional Coordination of Clinical Care

医療安全管理部

Medical Safety Management Division

卒後臨床研修センター

Clinical Training Center after Graduation

治験管理センター

The Center of Clinical Research of New Drugs

ME機器センター

Medical Engineering Center

遺伝カウンセリング部

Division of Clinical Genetics

北 村 和 雄
Kazuo Kitamura

千々岩 一 男
Kazuo Chijiwa

帖 佐 悦 男
Etsuo Chosa

高 崎 眞 弓
Mayumi Takasaki

池ノ上 克
Tsuyomu Ikenoue

有 森 和 彦
Kazuhiko Arimori

高 崎 眞 弓
Mayumi Takasaki

布 井 博 幸
Hiroyuki Nunoi

薬剤部 Department of Pharmacy

薬剤部長(教授)

Director(Prof.)

有 森 和 彦
Kazuhiko Arimori

看護部 Department of Nursing

看護部長

Director

中 城 妙 子
Taeko chujiyo

事務部 Administration Office

部長

Head

北 村 和 信
Makoto Kitamura

総務課

General Affairs Department

管理課

Financial Affairs Department

医事課

Hospital Affairs Department

学務課

Student Affairs Department

課長

Head

佐 藤 泰 範
Yasunori Sato

羽 生 守 彦
Morihiko Habu

小 野 潔
Kiyoshi Ono

石 丸 克 巳
Katsumi Ishimaru

附属図書館

University Library

附属図書館医学分館

Medical School Branch Library

医学分館長

Head, Medical School Branch Library

和 田 明 彦
Akihiko Wada

フロンティア科学実験総合センター

Frontier Science Research Center

センター長

Director

中 山 建 男
Tatsuo Nakayama

生命科学研究部門

Department of Life Science

部門長

Head

林 哲 也
Teitsuya Hayashi

実験支援部門

Department of Biotechnology

部門長

Head

菅 沼 龍 夫
Tatsuo Suganuma

総合情報処理センター

Information Processing Center

総合情報処理センター清武分室

Kiyotake Branch

分室長

Head

荒 木 賢 二
Kenji Araki

安全衛生保健センター

Health Care and Security Center

センター長

Director

寺 井 親 則
Chikanori Terai

安全衛生保健センター分室

Kiyotake Branch

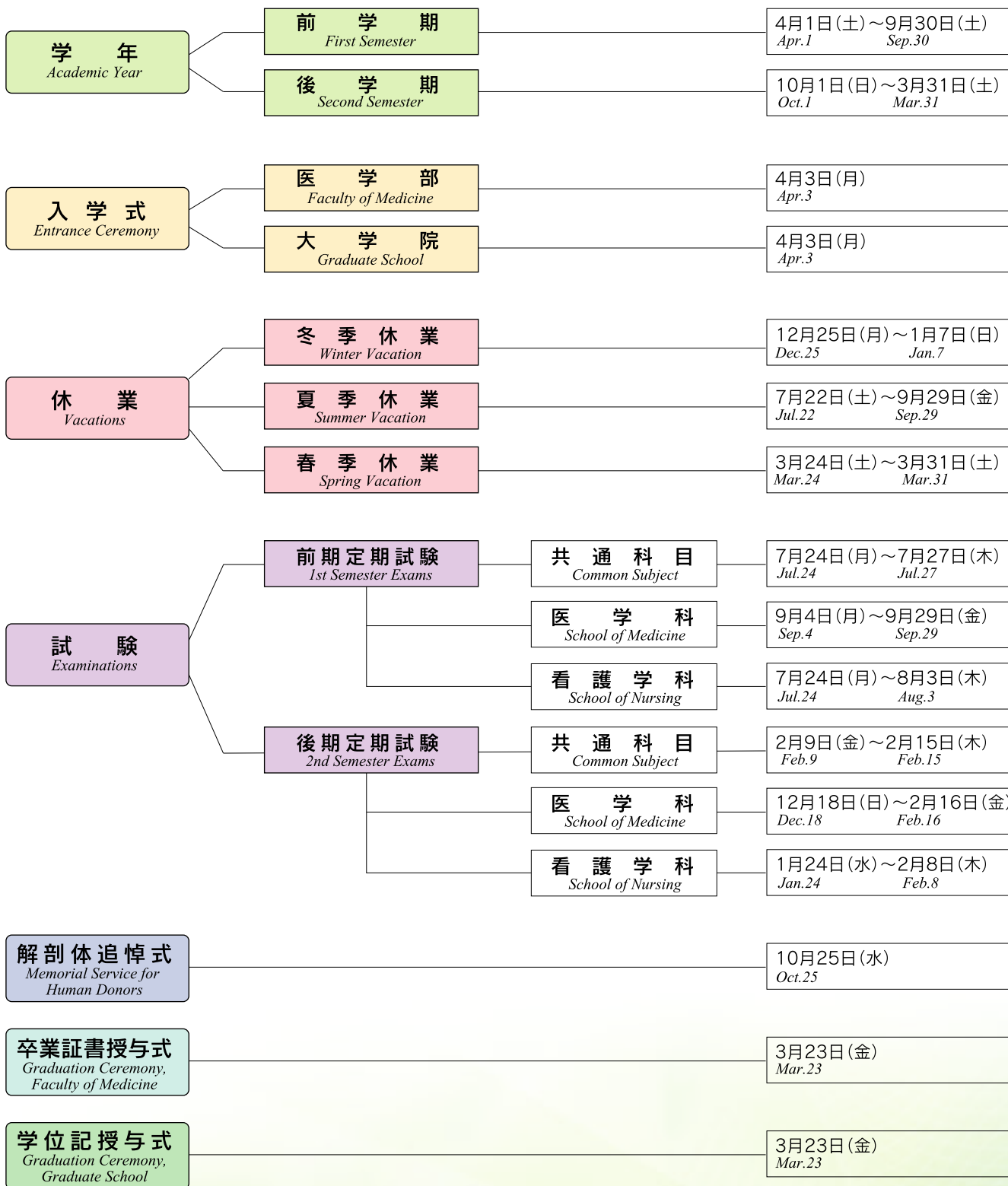
分室長

Head

石 田 康
Yasushi Ishida



(1) 学年歴 Academic Calendar



(2) 学生数等 Undergraduate Students

平成18年5月1日現在
As of May 1, 2006

入学志願者及び入学者数 Applicants and Enrollment

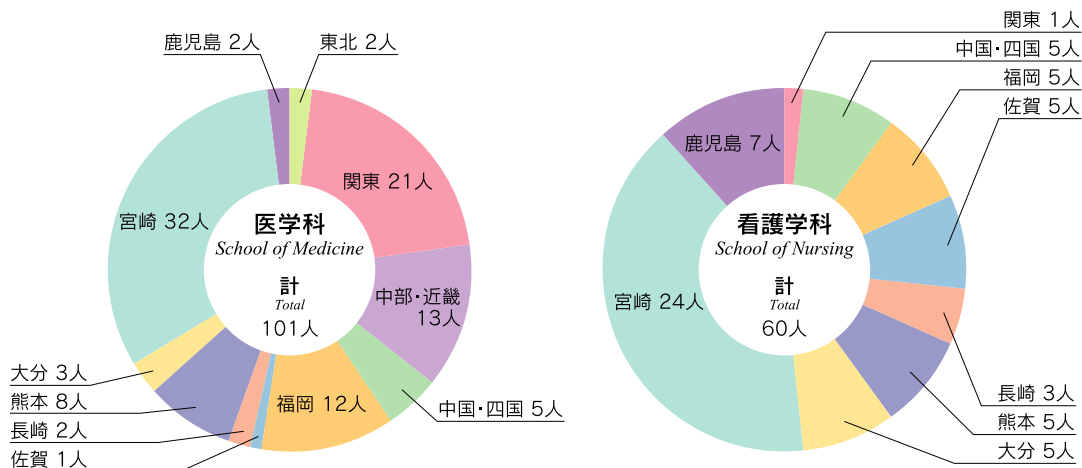
区分 Classification	年度 Year	志願者数 Numbers of Applicants			入学者数 Number Enrolled				
		男 Male	女 Female	計 Total	男 Male	女 Female	計 Total		
医学科 School of Medicine	平成14年度 2002	前期 The First Exam	242	146	388	26	34	60	
		後期 The Second Exam	265	188	453	18	22	40	
		計 Total	507	334	841	44	56	100	
	平成15年度 2003	前期 The First Exam	229	158	387	40	20	60	
		後期 The Second Exam	242	177	419	18	22	40	
		計 Total	471	335	806	58	42	100	
	平成16年度 2004	前期 The First Exam	192	119	311	35	25	60	
		後期 The Second Exam	213	105	318	27	13	40	
		計 Total	405	224	629	62	38	100	
	平成17年度 2005	前期 The First Exam	423	231	654	38	22	60	
		後期 The Second Exam	350	176	526	25	15	40	
		計 Total	773	407	1,180	63	37	100	
	平成18年度 2006	推薦 Recommendation	29	36	65	12	14	26	
		前期 The First Exam	209	134	343	33	22	55	
		後期 The Second Exam	126	89	215	10	10	20	
		計 Total	364	259	623	55	46	101	
	看護学科 School of Nursing	平成14年度 2002	前期 The First Exam	11	105	116	3	41	44
			後期 The Second Exam	9	98	107	2	14	16
計 Total			20	203	223	5	55	60	
平成15年度 2003		前期 The First Exam	16	128	144	4	41	45	
		後期 The Second Exam	19	116	135	1	14	15	
		計 Total	35 (3)	244 (36)	279 (39)	5	55 (7)	60 (7)	
平成16年度 2004		前期 The First Exam	6	62	68	4	41	45	
		後期 The Second Exam	18	85	103	3	12	15	
		計 Total	24	147 (17)	171 (17)	7	53 (9)	60 (9)	
平成17年度 2005		前期 The First Exam	20	117	137	13	32	45	
		後期 The Second Exam	11	98	109	2	13	15	
		計 Total	31 (2)	215 (28)	246 (30)	15 (1)	45 (9)	60 (10)	
平成18年度 2006		前期 The First Exam	11	84	95	6	39	45	
		後期 The Second Exam	20	87	107	4	11	15	
		計 Total	31 (1)	171 (25)	202 (26)	10 (1)	50 (9)	60 (10)	

※ ()内の数字は、3年次編入生を外数で示す。

※ () indicates the quota of 3rd year transfer students. (not included in the total)

地区・県別入学者数 Geographical Distribution of Undergraduates

平成18年度 2006



医学部学生数 Undergraduate Students

区分 Classification	入学定員 Target number per year	総定員 Target total number	現 員 Present number							
			第1学年 1st	第2学年 2st	第3学年 3st	第4学年 4st	第5学年 5st	第6学年 6st	計 Total	
医 学 科 School of Medicine	100	600	男 Male	56	77	66	64	41	56	360
			女 Female	46	39	40	41	56	47	269
看 護 学 科 School of Nursing	60 (10)	260	男 Male	10	19	5	4	—	—	38
			女 Female	52	47	60	60	—	—	219
計 Total	170	860	男 Male	66	96	71	68	41	56	398
			女 Female	98	86	100	101	56	47	488

※()内の数字は、3年次編入生を外数で示す。

※() indicates the quota of 3rd year transfer students. (not included in the total)

卒業生数 School of Medicine Graduates

区分 Classification	医学科 School of Medicine			看護学科 School of Nursing		
	男 Male	女 Female	計 Total	男 Male	女 Female	計 Total
平成17年度 2005	67	39	106	7	61	68
累 計 Grand Total	1,986	594	2,580	11	120	131



(3) 大学院 Graduate School

医学系研究科 Graduate School of Medicine

専攻名 Course		総定員 Total Enrollment	入学定員 Total Yearly Admissions	部門名 Disciplines
博士課程 Doctor's Course	細胞・器官系 Cytology and Organology	40	10	生体構造・病態学 Physiological and Pathological Morphology 遺伝・発生学 Genetics and Embryology 腫瘍学 Oncology 生体画像診断学 Diagnostic Imaging
	生体制御系 Bioregulation	48	12	生体情報学 Bioinformation 精神・行動科学 Psychiatry and Behavioral Science 運動・感覚生理学 Neurophysiology 循環・呼吸器学 Circulatory-Respiratory Systems 消化器学 Digestive System 代謝・内分泌学 Metabolism and Endocrinology 化学物質作用学 Bioactive Chemicals
	生体防衛機構系 Host Defence Medicine	16	4	感染学 Microbiology and Infectious Diseases 免疫学 Immunology
	環境生態系 Environmental Medicine	16	4	疫学 Epidemiology 社会医学 Social Medicine 医療情報学 Medical Informatics
	計 Total	120	30	
修士課程 Master's Course	医科学 Medical Science	30	15	
	看護学 Nursing Science	20	10	基盤看護学 Fundamental Nursing 実践看護学 Clinical Nursing
	計 Total	50	25	
合計 Grand Total		170	55	

学生数 Graduate Students

区分 Classification	博士課程 Doctor's Course				修士課程 Master's Course			
	1年 1st yr.	2年 2nd yr.	3年 3rd yr.	4年 4th yr.	医科学 Medical Science		看護学 Nursing Science	
					1年 1st yr.	2年 2nd yr.	1年 1st yr.	2年 2nd yr.
男 Male	29	14	10	35	7	7	2	15
女 Female	11	5	2	7	3	7	11	
計 Total	40	19	12	42	10	14	13	15
合計 Grand Total	113				52			
総計 Total	165							

課程修了者数 Graduate School Graduates

区分 Classification	博士課程 Doctor's Course		修士課程(医科学) Master's Course	
	男 Male	女 Female	男 Male	女 Female
16年度 2004	7	3	2	2
17年度 2005	14	1	5	6
累計 Grand Total	268	35	7	8

学位授与者数 Doctorates Conferred

区分 Classification	課程博士 Course Work Included Practicum	論文博士 Based upon Thesis Only; no course work
16年度 2004	10	6
17年度 2005	15	7
累計 Grand Total	303	181



6

附属病院

Hospital

～本院の理念 Statement of Purpose～

- 患者中心に、心のこもった最適な医療の実践
Optimum medical treatment with compassion. Placing emphasis upon our patients.
- 地域の人々の要求にこたえる医療の実践
Medical treatment which meets the needs of the community.
- 先端医療の開発と提供
Providing innovative and advanced medical care.
- 幅広い知識・確かな技術を備えた人間性豊かな医療人の育成
Training the medical staff to develop wide knowledge, and reliable skills, and humanitarian focus.
- お互いを尊重し、力を合わせて医療に取り組み、働くことが楽しい病院づくり
Building a hospital where the medical staff interact with respect cooperate in treatment, and work positively together.



(1) 病院案内 Hospital Floor Guide

病棟(616床) Wards 616 Beds			階 Floor	外来・その他 Outpatient Clinics/Other		
東 East	西 West	南 South				
泌尿器科(30) Urology	耳鼻咽喉科(30) Otorhinolaryngology	皮膚科(30) Dermatology	7	泌尿器科 Urology	耳鼻咽喉科 Otorhinolaryngology	皮膚科 Dermatology
眼科(25) Ophthalmology 脳神経外科(25) Neurosurgery	第三内科(50) Internal Medicine 3		6	眼科 Ophthalmology	第三内科 Internal Medicine 3	脳神経外科 Neurosurgery
第二内科(40) Internal Medicine 2 膠原病・感染症内科(10) Rheumatology and Infectious Diseases 共通病床(2) Reserve Beds 救急部(2) Traumatology and Acute Critical Medicine	第一内科(50) Internal Medicine 1		5	第一内科 Internal Medicine 1 膠原病・感染症内科 Rheumatology and Infectious Diseases	第二内科 Internal Medicine 2 血液浄化療法部 Dialysis Unit	
小児科(36) Pediatrics 共通病床(4) Reserve Beds 歯科口腔外科(1) Oral and Maxillofacial Surgery	産科婦人科(36) Obstetrics and Gynecology	周産母子 センター(21) Perinatal Center	4	小児科 Pediatrics 遺伝子カウンセリング部 Division of Clinical Genetics	産科婦人科 Obstetrics and Gynecology	
第二外科(50) Surgery 2	第一外科(50) Surgery 1	集中治療部(6) Intensive Care Unit	3	第一外科 Surgery 1 手術部 Surgery Division	第二外科 Surgery 2 看護部 Department of Nursing	麻酔科 Anesthesiology
整形外科(40) Orthopaedics 歯科口腔外科(9) Oral and Maxillofacial Surgery	精神科(40) Psychiatry		2	放射線科 Radiology 放射線部 Radiology Division リハビリテーション部 Rehabilitation Unit	整形外科 Orthopaedics 検査部 Laboratory Medicine 医療安全管理部 Medical Safety Management Division	歯科口腔外科 Oral and Maxillofacial Surgery 精神科 Psychiatry 光学医療診療部 Endoscopic and Photodynamic Medicine
放射線科(22) Radiology 麻酔科(6) Anesthesiology 救急部(1) Traumatology and Acute Critical Medicine			1	救急部 Traumatology and Acute Critical Medicine 治験管理センター The Center of Clinical Research of New Drugs ME 機器センター Medical Engineering Center 時間外受付 Overtime Reception	薬剤部 Department of Pharmacy 病理部 Pathology 事務部 Administration Office	輸血部 Blood Transfusion Unit 材料部 Clinical Supplies 受付(外来・入院・総合案内) Reception-Office

(2) 病院建物 *Hospital Floor Space*

区分 <i>Classification</i>	外来・中央診療 病棟・管理・サービス <i>Out-patient Clinics, Central Laboratory, Wards, Offices and Service Area</i>	R I <i>Nuclear Medicine</i>	高エネルギー 放射線治療 施設 <i>Radiation Therapy Facilities</i>	MRI-CT <i>MRI-CT Facilities</i>	臨床講義室 <i>Lecture Halls</i>	計 <i>Total</i>
面積 <i>Area</i>	42,354 m ²	839 m ²	690 m ²	630 m ²	678 m ²	45,191 m ²

(3) 診療実績 *Clinical Activities*

平成17年度 2005

患者数 *Number of Patients*

区分 <i>Classification</i>	外来 <i>Outpatients</i>			入院 <i>Inpatients</i>		
	初診患者数 <i>Initial Examinations</i>	再診患者数 <i>Subsequent Examinations</i>	1日平均患者数 <i>Average Daily Patients Population</i>	入院患者数 <i>Number of Inpatients</i>	1日平均患者数 <i>Average Daily Patients Population</i>	病床稼働率 <i>Bed Occupancy Rate</i>
4月 <i>Apr.</i>	1,089	12,993	704.1	16,646	554.8	90.0
5月 <i>May.</i>	1,142	12,598	723.1	16,616	536.0	87.0
6月 <i>Jun.</i>	1,238	13,446	667.4	16,886	562.9	91.3
7月 <i>Jul.</i>	1,199	13,186	719.2	17,971	579.7	94.1
8月 <i>Aug.</i>	1,304	14,248	676.1	17,182	554.3	89.9
9月 <i>Sep.</i>	1,149	13,078	711.3	16,241	541.4	87.8
10月 <i>Oct.</i>	1,060	12,793	692.6	17,544	565.9	91.8
11月 <i>Nov.</i>	1,117	13,140	712.8	17,069	569.0	92.3
12月 <i>Dec.</i>	1,023	12,966	736.2	16,490	531.9	86.3
1月 <i>Jan.</i>	1,072	12,866	733.5	15,454	498.5	80.9
2月 <i>Feb.</i>	1,101	12,745	692.3	15,497	553.5	89.8
3月 <i>Mar.</i>	1,267	14,834	731.8	17,466	563.4	91.4
合計 <i>Total</i>	13,761	158,893	707.6	201,062	550.9	89.4



臨床検査 Clinical Examinations

区分 Classification	件数 Number		
	外来 Outpatients	入院 Inpatients	合計 Total
一般検査 General	22,141	49,516	71,657
血液学的検査 Hematological	73,190	146,766	219,956
生化学的検査 Biochemical	480,378	772,695	1,253,073
内分泌学的検査 Endocrinological	38,706	17,300	56,006
免疫学的検査 Immunological	52,351	76,983	129,334
微生物学的検査 Microbiological	2,836	19,061	21,897
病理学的検査 Histopathological	5,493	5,750	11,243
生理機能検査 Physiological	66,600	56,590	123,190
採血・採液等 Body Fluids, Other	34,265	3,021	37,286
内視鏡検査 Endoscopic	2,507	2,317	4,824
ラジオアイソトープ検査 R.I.	31,675	19,531	51,206
合計 Total	810,142	1,169,530	1,979,672

分娩件数 Number of Deliveries

区分 Classification	成熟児 Full-Term	未熟児 Premature	計 Total
正常分娩 Number of Deliveries	90	22	112
異常分娩 Complications	99	71	170
計 Total	189	93	282

処方箋枚数・薬剤管理指導料件数・ 抗悪性腫瘍剤混合調整件数

Number of Prescription・Number of Patient Compliance
Instruction and Mixing Number of Antimalignancy
Drugs

区分 Classification	件数 Number
処方箋枚数 Prescriptions	111,746
麻薬管理指導 On Narcotic Drugs	196
抗悪性腫瘍剤混合調整 Antimalignancy Drugs	923
薬剤管理指導件数 Instructions	10,760
退院時服薬指導 Leave the Hospital	1,179

手術件数及び麻酔件数

Number of Surgical Cases and Anesthetized
Patients

区分 Classification	件数 Number
手術 Surgical Cases	3,898
麻酔 Anesthetized Patients	4,174

放射線検査治療件数

Number of Radiological Examinations and
Therapeutic Procedures

区分 Classification	件数 Cases
X線撮影 Radiological Examinations	56,611
X線治療 Radiographic	12,857
MRI MRI	6,169
CT CT	12,435
RI RI	2,980

病理解剖件数

Autopsies

区分 Classification	件数 Cases
死亡患者 Inpatient Deaths	139人
病理解剖件数 Autopsies	45件
剖検率 Percentage	32.3%



(4) 医療機関の承認・指定・届出等 *Legal Authorization of Medical Services*

平成18年4月1日現在
As of Apr 1, 2006

■ 病院開設承認等 *Medical Institution Designation*

区 分	承認年月日
医療法による病院開設承認	昭和52年10月31日
医療法による特定機能病院の承認	平成 6年10月 1日

■ 看護体系 *Nursing System*

区 分			承認年月日	病床数
新看護	一般病棟	10 : 1 看護 看護職員 (7割以上)	平成18年4月1日	576
	精神病棟	15 : 1 看護 看護職員 (7割以上)	平成18年4月1日	40

■ 高度先進医療 *High Advanced Medical Treatment*

高度先進医療の名称	実施科	承認年月日
人工中耳	耳鼻咽喉科	平成9年11月1日

■ その他 *Other Recognized Appronals*

事 項	承認年月日
(財)日本医療機能評価機構 病院機能評価認定 複合病院種別B:一般・精神	平成15年2月17日 (更新認定 平成16年4月1日)

■ 医療機関の指定状況 *Designations by Law and Ordinances*

法 令 等 の 名 称		指定年月日
健康保険法による特定承認保険医療機関		平成 3年 2月 1日
消防法による救急医療 (救急病院・診療所)		平成 2年11月 1日
生活保護法による医療機関		昭和52年10月31日
労働者災害補償保険法による医療機関		昭和53年 2月 1日
地方公務員災害補償法による医療機関		昭和52年10月31日
原爆医療法による医療機関	一般医療	昭和52年10月31日
	認定医療	平成 元年 7月20日
母子保健法による医療機関	妊娠乳児健康診断	昭和52年11月 1日
	養育医療	昭和53年 1月31日
児童福祉法による医療機関		昭和52年11月 1日
精神保健法による医療機関		昭和52年10月15日
戦傷病者特別援護法療養給付		昭和52年11月 1日
身体障害者福祉法	更正医療	昭和52年11月 1日
戦傷病者特別援護法		昭和52年11月 1日



附属図書館 医学分館

Medical School Branch Library

平成18年4月1日現在
As of Apr 1, 2006

開館時間 Open

	授業期 Classes	休業期 Vacations
平日 Week Day	9:00-20:00	9:00-17:00
土曜日 Saturday	9:00-17:00	閉館 Closed

(休館日)
日曜日・休業期間中の土曜日、国民の祝・休日、年末年始(12/28-1/4)
※臨時に開館時間の変更や休館を行う場合は掲示する

入館者数 Number of Patrons

平成15年度 2003	平成16年度 2004	平成17年度 2005
105,738	147,405	137,558

蔵書数 Library Collections

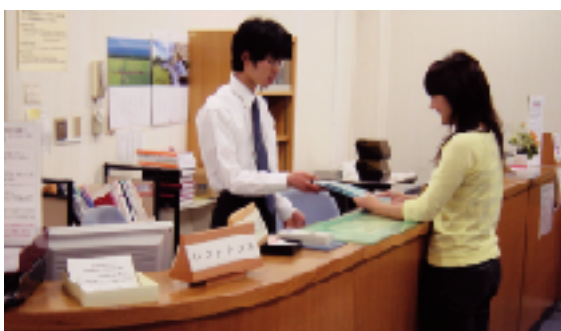
平成15年度 2003	平成16年度 2004	平成17年度 2005
115,312	117,333	119,506

蔵書数内訳 Library Collections

区 Classification	基礎教育等(和洋) General Education							専門教育等 Medical and Nursing Education									合 計 Grand Total
	人 文 Humanities	社 会 学 Social Sciences	自 然 学 Natural Sciences	外 国 語 Foreign Languages	保 健 体 育 Physical Education	そ の 他 Other	小 計 Total	基礎医学 Basic Medical Science			臨床医学 Clinical Medicine			看護学 Nursing Science			
								和 書 Japanese Books	洋 書 Foreign Books	小 計 Total	和 書 Japanese Books	洋 書 Foreign Books	小 計 Total	和 書 Japanese Books	洋 書 Foreign Books	小 計 Total	
蔵書 Books	6,524	4,825	8,913	4,905	510	721	26,398	11,455	24,253	35,708	17,769	36,055	53,824	3,273	303	3,576	119,506

施設 Facilities

室名 Room	面積 Area	座席数 Seats
第1閲覧室 Reading Room 1	137	49
第2閲覧室 Reading Room 2	137	20
第3閲覧室 Reading Room 3	384	100
視聴覚室 Audio-Visual Room	34	7
グループ学習室 Group Study Room	27	8



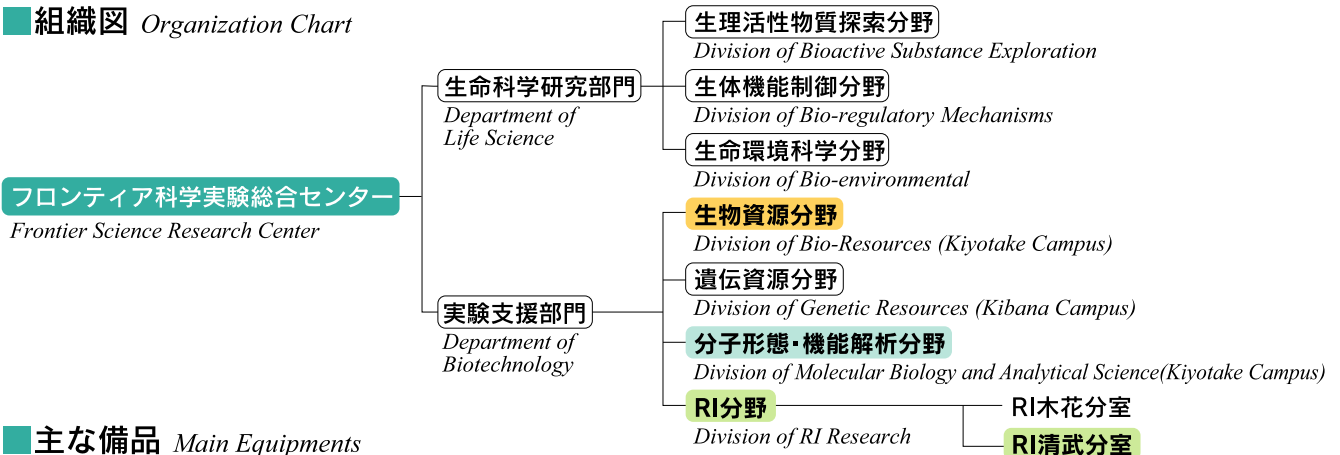
利用状況 Utilization

平成17年度 2005

入館者 Patrons	入館者数 Number of Patrons	137,558
	うち学外者数 Non-Member of the University	281
館外貸出 Volumes Loaned	学 生 Students	人数 7,168 冊数 11,242
	教 職 員 Administrative Officers	人数 990 冊数 1,725
	学 外 者 Non-Member of the University	人数 101 冊数 236
参 考 業 務(件) Reference Service		1,397
学外文献複写 Copy Service of Other Library	依 頼(件) Requested	2,995
	受 付(件) Accepted	4,307



組織図 Organization Chart



主な備品 Main Equipments

生物資源分野

Division of Bio-Resources (Kiyotake Campus)

<http://www.med.miyazaki-u.ac.jp/animalcenter/index.html>

- 自走式自動飼育装置
Self Cleaning System Rack
- リンド式感染動物飼育装置
Negative Pressure Rack
- 陽圧飼育装置
Laminar Flow Rack
- 自動水洗式飼育装置
Automatic Cascade Rack
- 小動物用X線照射装置
X-ray Irradiator
- バイオハザードキャビネット
Biohazard Cabinet
- 汎用型入退館管理装置
Gateway Security System
- 大型高圧蒸気滅菌装置
Large Scale Autoclave

分子形態・機能解析分野

Division of Molecular Biology and Analytical Science(Kiyotake Campus)

電子顕微鏡ラボ

Electron Microscope Laboratory

- 高圧電子顕微鏡
High Voltage Transmission Electron Microscope
- 透過型電子顕微鏡
Transmission Electron Microscope
- 走査型電子顕微鏡
Scanning Electron Microscope
- 凍結切断装置
High Vacuum Freeze-Etching System
- 高圧凍結装置
High Pressure Freezing Machine

電気生理ラボ

Electrophysiology Laboratory

- 病態モデル動物機能測定装置
Behavioral and Metabolic Testing Systems
- 万能材料試験器
Universal Testing Machines
- リアルタイムサーモグラフィー
Medical Thermography
- 静止像用サーモグラフィー
Medical Thermotracer
- 多次元情報実時間処置装置
Data Processor for Multi-variables Analysis and Three-dimensional illustration

生化学第一ラボ

Biochemistry Laboratory I

- ガスクロマトグラフィー質量分析装置
GC-MS(Gas Chromatograph-Mass Spectrometer)
- 遺伝子及び遺伝子産物の検出・解析システム
Gene and Gene Products Analysis System
- 生体分子相互作用のリアルタイム解析システム
BLAcore System
- 自動細胞解析分離システム
FACS System

生化学第二ラボ

Biochemistry Laboratory II

- プロテインシーケンサ
Protein Sequencer
- DNAシーケンサ
DNA Sequencer
- 分離用超遠心機
Ultra Centrifuge
- 自動細胞分離分析装置
FACS Calibur
- フルオロイメージアナライザー
Fluor Imager
- バイオイメージアナライザー
Bio Imaging System

組織培養ラボ

Cell and Tissue Culture Laboratory

- 共焦点レーザー走査型顕微鏡
Confocal Laser Scanning Microscope
- 自動 in situ Hybridization装置
Automated In Situ Hybridization System
- 細胞内イオン動態及び遺伝子蛋白発現イメージシステム(IMACS)
Cell-Based Image Processing and Measuring System
- DNA解析装置
DNA Analyzer System
- 高解像度デジタルカメラ付顕微鏡
Microscopy with High Resolution Digital Camera
- 高解像度デジタルカメラ付倒立型顕微鏡
Phase-Contrast Microscopy with High Resolution Digital Camera
- 細胞自動解析・分離装置
Fluorescence Activated Cell Sorter

微生物ラボ

Microbiology Laboratory

- 遺伝子解析システム
Genetic Analysis System for Pathogens
- 特殊感染症診断システム(P3実験室)
Diagnostic System for Special Infectious Diseases(P3 Laboratory)

RI分野(清武分室)

Division of RI Research (Kiyotake Section)

<http://ribosome.miyazaki-med.ac.jp/labo/>

- 放射線総合管理システム
General Radiation Safety and Security System
- 放射線測定システム
Radiation Counting System
- バイオ・イメージングシステム
Imaging System for Biological Analysis



▲生物資源分野



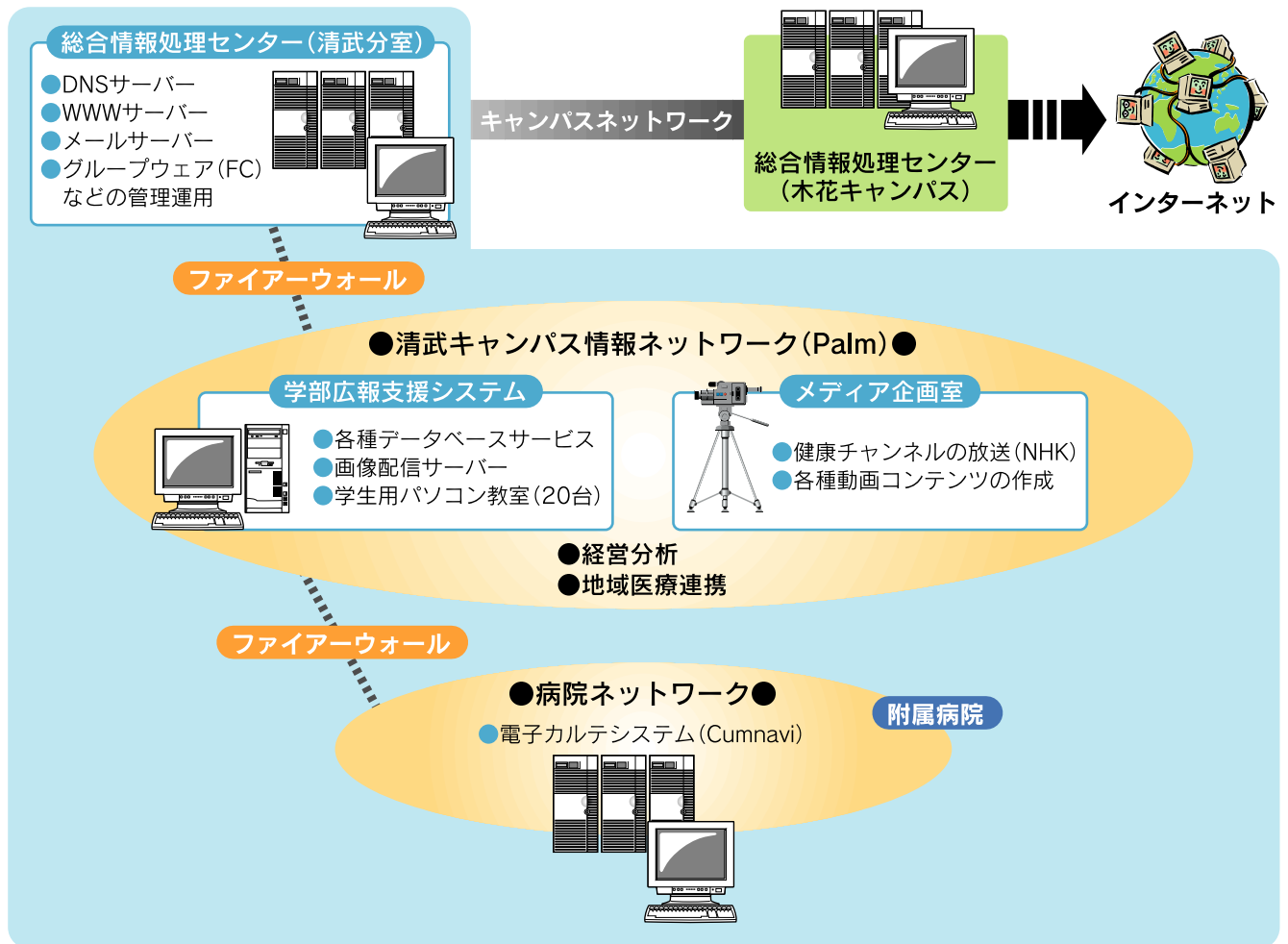
▲RI分野



9 総合情報処理センター清武分室

Information Processing Center

総合情報処理センター(清武分室)概念図



総合情報処理センター清武分室の活動内容

- 医学部のホームページやメールサーバー、グループウェアのサーバーの管理運用
- 医学部の情報ネットワークやファイアウォール、MEDのドメイン管理
また、電子カルテシステム用の情報ネットワークの管理
- 経営分析や地域医療連携システム(はにわネット)の管理運用
- (社)宮崎県医師会や(社)宮崎県看護協会の方を対象に、情報処理演習室(パソコン120台設置)でパソコン教室などを開催
- NHK宮崎放送局とマルチメディアスタジオを宮崎情報ハイウェイ21で繋ぎ、毎月1回NHK番組「健康チャンネル」に生出演し、医療・健康・福祉に関する情報を地域へ発信している。
また、放送内容と同じものを再収録し、コンテンツとしても作成
- 病院職員の教育用ビデオ(感染対策マニュアルビデオ等)の作成
- はにわネットの一般向け健康支援サービス「元気eランド」の教育ビデオ(栄養学等)の作成

■安全衛生保健センター分室の主な活動 Activities

区 分 Classification	対 象 Student Group	対象者数 Number of Student Served
定期健康診断 Regular Medical Examination	1年~6年 Undergraduates	893
	大学院学生 Graduate Students	130
B型肝炎抗体検査 Antibody Test for Hepatitis B Virus	医学科1年 1st yr. School of Med.	100
	医学科4年 4th yr. School of Med.	101
	看護学科1年 1st yr. School of Nurs.	59
	看護学科編入生 Transfer Students of Nurs.	10
	大学院希望者 Applicant for Graduate School	7
C型肝炎抗体検査 Antibody Test for Hepatitis C Virus	医学科1年 1st yr. School of Med.	100
	看護学科1年 1st yr. School of Nurs.	59
	看護学科編入生 Transfer Students of Nurs.	10
	大学院希望者 Applicant for Graduate School	7
麻疹・風疹・流行性耳下腺炎・水痘抗体検査 Antibody Test for Measles, Rubella, Mumps, and Chicken-pox	医学科1年 1st yr. School of Med.	100
	看護学科1年 1st yr. School of Nurs.	59
	看護学科編入生 Transfer Students of Nurs.	10
B型肝炎ワクチン接種 Hepatitis B Vaccination	医学科4年 4th yr. School of Med.	97
	大学院希望者 Applicant for Graduate School	0
ツベルクリン反応検査 Tuberculin Test	医学科4年 4th yr. School of Med.	103
	看護学科1年 1st yr. School of Nurs.	59
	看護学科編入生 Transfer Students of Nurs.	10

■健康相談・カウンセリング件数 Cases of Counseling

区 分 Classification	件 数 Cases
健康相談 Health Counseling	502
カウンセリング Mental Health Counseling	73
計 Total	575

■宮崎大学医学部公開講座

Extension Course from the Department of Medicine

主題「すこやかな生活と脳科学」

Subject: Life, Health and Brain Science

開催日(5日間):平成17年7月21日(木)、22日(金)、25日(月)、26日(火)、27日(水)

Term(5days):Jul. 21, 22, 25, 26, 27, 2005

講義テーマ Theme of Lecture	講師名 Lecturer's Name
健やかな職場作り —ストレスマネジメントと メンタルヘルス— Stress Management for the Occupational Mental Health	助教授 Associate Prof. 植田 勇人 Yuto Ueda
快適な睡眠を得るために睡眠を科学する —睡眠時無呼吸を含めた睡眠障害について— The way to get good sleep -About sleep disturbance included sleep apnea syndrome-	助教授 Associate Prof. 黒田 嘉紀 Yoshiki Kuroda
脳の仕組みと神経疾患 —アルツハイマー病ってどんな病気? 治療に向けたアプローチ— The molecular mechanisms of Alzheimer's disease.	教授 Prof. 今泉 和則 Kazunori Imaizumi
薬と神経細胞との会話 —どのようなメカニズムで 病気を治療するのか?— Crosstalk between neurons and therapeutic drugs -The treatment mechanisms for diseases-	教授 Prof. 和田 明彦 Akihiko Wada
胎児の脳発達と生活リズム —すこやかな生活は胎児のころから— Fetal brain development and rhythm formation. -Healthy life originates in fetal life-	教授 Prof. 池ノ上 克 Tsuyomu Ikenoue

■宮崎大学医学部附属病院看護部公開講座

Extension Course from the Department of Nursing

主題「看護師が行う呼吸理学療法・重症集中ケア」

Subject: Respiratory Physical Therapy for Nurses/ Intensive Care

開催日:平成17年11月5日(土)~6日(日)

Term: Nov.5, Nov.6, 2005

講義テーマ Theme of Lecture	講師名 Lecturer's Name
呼吸器系の構造 Structure of Respiratory Organs 呼吸の生理としくみ Physiology and Mechanisms of Respiratory Functions 呼吸管理に必要な検査 Examinations Necessary for Maintenance of Respiratory Functions 呼吸理学療法とは What is Respiratory Physical Therapy? フィジカルアセスメント Physical Assessment	副看護師長・呼吸療法認定士 Assistant Head Nurse, Certified Respiratory Specialist 楠見 和子 Kazuko Kusumi
演習:呼吸理学療法の実践 Technical Training:Practical Skills in Respiratory Physical Therapy リラクゼーション Relaxation ポジショニング Positioning 体位ドレナージ Positions Which Help Patients to Ease Respiratory Discomfort 呼吸訓練 Breathing Training	看護師長・呼吸療法認定士 Head Nurse, Certified Respiratory Specialist 土居 早苗 Sanae Doi 副看護師長・呼吸療法認定士 Assistant Head Nurse, Certified Respiratory Specialist 楠見 和子 Kazuko Kusumi 永友 廣美 Hiromi Nagatomo 呼吸療法認定士 Certified Respiratory Specialist 西嶋 真理子 Mariko Nishijima 飯干 朋美 Tomomi Iiboshi 甲斐 郁代 Ikuyo Kai 中山 雄貴 Yuuki Nakayama
重症集中ケアにおける看護の役割 Nursing Roles in Intensive Care 重症患者の理解 Understanding Serious Care 生命を支えるケア Life-Support Care 生活を支えるケア Living Standard Care	副看護師長・呼吸療法認定士・重症集中ケア認定看護師 Assistant Head Nurse, Certified Respiratory Specialist, Intensive Care Certified Expert Nurse 坂本 郁代 Ikuyo Sakamoto
演習:体位管理 Technical Training:Posture Control 体位変換によるズレと圧迫 Discrepancy and Pressure by Changing the Posture 食べられる口を目指す口腔ケアとケアの評価 Oral Care for Eating and Evaluation of Oral Care	副看護師長・呼吸療法認定士・重症集中ケア認定看護師 Assistant Head Nurse, Certified Respiratory Specialist, Intensive Care Certified Expert Nurse 坂本 郁代 Ikuyo Sakamoto 看護師長 Head Nurse 柚木崎 智子 Tomoko Yukizaki 副看護師長 Assistant Head Nurse 千賀 美智代 Michiyo Chiga 清家 千代 Chiyo Seike 川崎 朋子 Tomoko Kawasaki 看護師 Nurse 海江田 ちえみ Chiemi Kaieda 濱崎 亜矢 Aya Hamasaki 仁田脇 智子 Tomoko Nitawaki



◀平成17年度 公開講座ポスター

12

国際交流

International Exchange

平成18年4月1日現在
As of Apr 1, 2006

国際交流協定締結大学 International Reciprocal Agreement

締結大学名 University	締結年月日 Date of Agreement	所在地 Country(City)	内容 Activities
国立成功大学医学院 College of Medicine, National Cheng Kung University	平成13年3月16日 Mar 16, 2001	台湾 台南市 Taiwan (Tainan City)	研究者の交流 Exchange of Researchers 共同研究 Joint Research and Symposia 研究資料等の交換 Exchange of Data, Documentation, etc.
温州医学院 Wenzhou Medical College	平成16年8月10日 Aug 10, 2004	中国 温州市 China (Wenzhou City)	研究者の交流 Exchange of Researchers 共同研究 Joint Research and Symposia 研究資料等の交換 Exchange of Data, Documentation, etc.
延边大学医学院 Medical College of Yanbian University	平成16年8月12日 Aug 12, 2004	中国 延辺市 China (Yanji City)	研究者の交流 Exchange of Researchers 共同研究 Joint Research and Symposia 研究資料等の交換 Exchange of Data, Documentation, etc.
プリンス・オブ・ソンクラ大学医学部 Faculty of Medicine, Prince of Songkla University	平成17年3月1日 Mar 1, 2005	タイ国 ハジャイ市 Thailand (Hat Yai City)	学生の交流 Exchange of Students
カリフォルニア大学アーバイン校医学部 University of California, Irvine School of Medicine	平成17年7月1日 Jul. 1, 2005	米国 カリフォルニア州 U.S.A. (California)	研究者、医師、職員、学生の交流 Exchange of Researchers, Doctors, Staffs, Students 共同研究 Joint Research and Symposia 研究資料等の交換 Exchange of Data, Documentation, etc.

外国人留学生数 Foreign Students

区分 Classification	大学院生 Graduate Students		研究生 Research Students	
	国費 Japanese Government Scholarship	私費 Private Funds	国費 Japanese Government Scholarship	私費 Private Funds
中華人民共和国 The People's Republic of China	2	3	0	0
インド India	1	0	0	0
計 Total	6 名			

13

外部資金等

External Funds

平成17年度 2005

外部資金受入状況 External Funds

金額(単位千円) Amount (in 1000's of yen)

区分 Classification	奨学寄附金 Scholarship	受託研究(治験) Contract Research(Clinical Trial)	受託研究 Contract Research	共同研究 Cooperative Research
受入件数 Number of Sources	483	56	22	11
受入金額 Amount	330,381	31,769	42,244	41,890

研究拠点形成費補助金 Grants-in-Aid for 21st Century COE Program

研究種目 Research Subject	プログラム名称 Program Title	拠点リーダー名	配分額 budget allotment
研究拠点形成費 21st Century COE Program	生理活性ペプチドと生体システムの制御 Physiologically Active Peptides Controlling Biological Systems	住吉昭信(学長) Akinobu Sumiyoshi (President)	111,100

産業技術研究助成事業費助成金 Grants-in-Aid for Research on Industrial Technology

研究種目 Research Subject	プログラム名称 Program Title	研究代表者	配分額 budget allotment
産業技術研究費 Research on Industrial Technology	アドレノメデュリンと関連ペプチドの実用化のための基盤研究 Translational Research for Adrenomedullin and Related Peptides	北村和雄 Kazuo Kitamura	15,169

科学研究費補助金採択状況 Grant-in-Aid for Scientific Research

研究種目 Research Subject	特定領域研究 Grant-in-Aid for Scientific Research on Priority Areas	基盤研究(A) Grant-in-Aid for Scientific Research (A)	基盤研究(B) Grant-in-Aid for Scientific Research (B)	基盤研究(C) Grant-in-Aid for Scientific Research (C)	萌芽研究 Grant-in-Aid for Exploratory Research	若手研究(B) Grant-in-Aid for Young Scientists (B)	特別研究員奨励費 Grant-in-Aid for JSPS Fellows
採択件数 Number of Adoption	5	2	13	42	9	20	2
配分額(千円) Amount	51,400	23,190	65,300	59,447	14,600	33,000	2,100

14 土地・建物

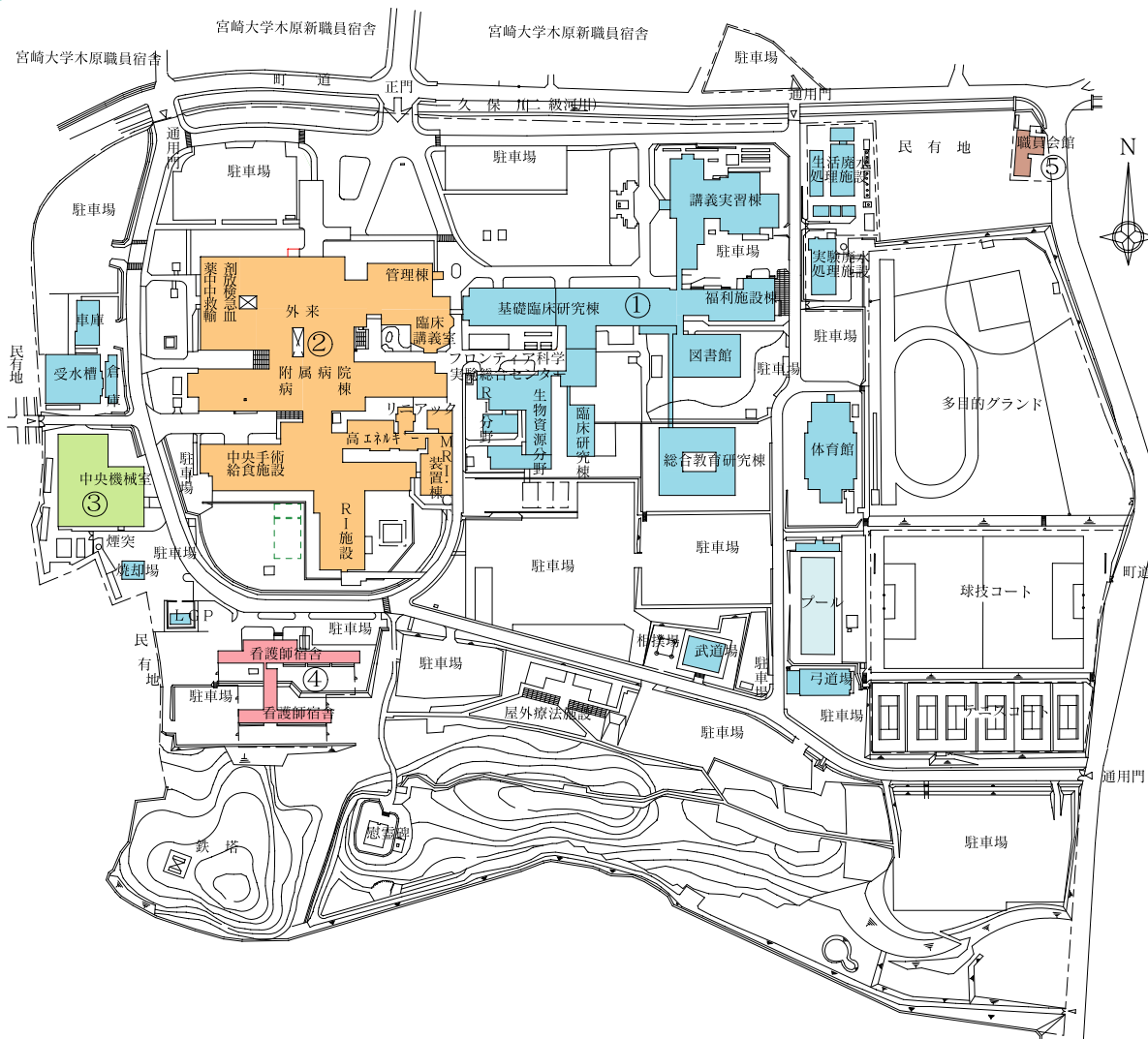
Land and Buildings

区分 Classification	土地 Land Area	建物 Buildings		備考 Notes
		建面積 Building Area	延面積 Total Area	
① 医学部 Faculty of Medicine	224,316	12,031	42,720	講義実習棟、基礎臨床研究棟、福利施設棟、学務課 総合教育研究棟、フロンティア科学実験総合センター 附属図書館医学分館、体育館、武道場 Lecture Rooms and Teaching Laboratories, Basic and Clinical Research Building, Welfare Facilities Building, Student Affairs Department, General Research and Education Building, Frontier Science Research Center, Medical School Branch Library, Gymnasium, Budo Gymnasium
② 医学部附属病院 Hospital		12,825	45,191	外来、中央診療、病棟、管理、サービス、管理棟 R I、高エネルギー、MRI-CT装置棟、臨床講義室 Out-patient Clinics, Central Laboratory Building, Wards, R.I., High Energy, MRI-CT Building, Clinical Lecture Rooms
③ 中央機械室 Energy Center		1,828	1,860	機械室、中央監視室、特高変電室、自家発電機室、 配電盤室、所内電気室、ボイラー操作室等 Machine Maintenance Room, Control Center, Special High Voltage Substation, Engine Driven Generator Room, Electricity Control Room, Electricity Room, Boiler Control Room
④ 看護師宿舎 Nurses Housing		1,189	5,555	137室
⑤ 職員会館 Guest House		257	420	

*面積は国立大学法人等施設実態調査による

15 建物等配置図

Kiyotake Campus Map

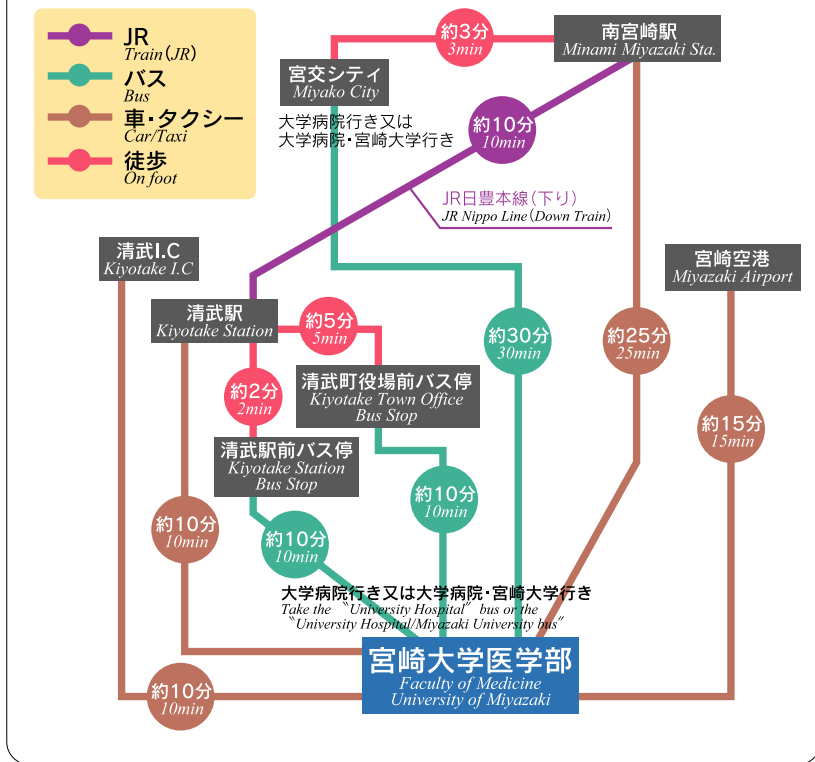


16 大学位置図

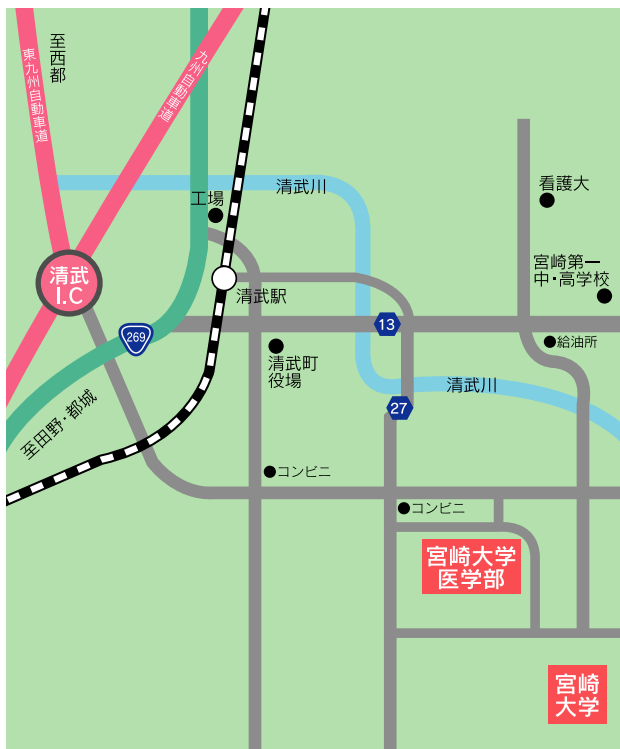
Area Map



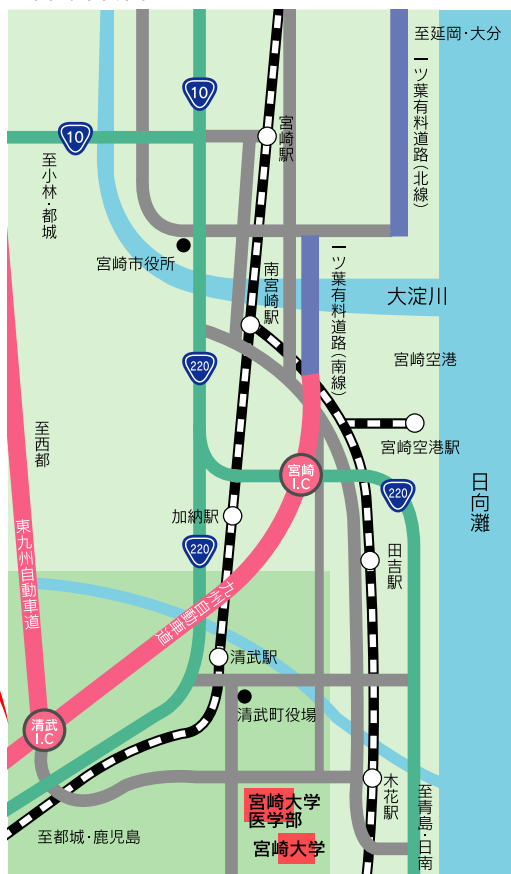
交通情報 Transportation Information



大学周辺図



宮崎市内図





MIYAZAKI



高千穂峡



生駒高原



飫肥城



日豊海岸国定公園



シーガイア



青島



堀切峠



サンメッセ日南



都井岬



～ホワイトリボンの意味～

ヒポクラテスの真理の探究への想いを表す。

宮崎大学医学部概要

医学部・大学院医学系研究科・附属病院

〒889-1692 宮崎県宮崎郡清武町大字木原5200番地

TEL 0985-85-1510(代) FAX 0985-85-3101

編集・発行 宮崎大学医学部広報委員会

Faculty of Medicine
UNIVERSITY OF MIYAZAKI 2006

5200 Kihara, Kiyotake, Miyazaki, 889-1692 JAPAN

Telephone +81-985-85-1510 Facsimile +81-985-85-3101

宮崎大学医学部ホームページ <http://www.med.miyazaki-u.ac.jp>

附属病院ホームページ <http://www.med.miyazaki-u.ac.jp/hospital/>