

たくさんのご来場  
お待ちしております！

ふるまい食堂

やきにく  
尾鈴豚の焼肉

ふるまい



数量  
限定

[尾鈴豚の提供]  
みやざき養豚生産者  
協議会(MPC)東北支部

ふれあい動物園



かわいい動物たちが  
やってくる！

川南町

# 福祉 まつり

雨天決行 **6.22** 土  
10:00 ▶ 13:00

川南町総合福祉センター前

ふるまい食堂

ぶたじる  
豚汁の  
ふるまい

数量  
限定



ふるまい食堂

おにぎり弁当  
無料配布



数量  
限定

お子さま限定！

## 地域ふれあい 事業紹介



高齢者などの  
つながりを持つ  
場をつくるため各地域  
で行っている活動の様  
子を展示します。

(福祉センター内)

## 手話体験



手話を使った“あいさつ”  
や“自己紹介”などの会話  
を通して、コミュニケー  
ションの楽しさを体験す  
ることができます。

## チャリティー バザー



収益のすべてを  
「赤い羽根共同募金」  
へ寄付します。

## 福祉用具展示

さまざまな福祉機器、  
介護用品を多数展示。

介護用品の  
ご相談も受け  
付けています！  
お気軽にご相談  
ください。(福祉センター内)



## 福祉の魅力

町内の社会福  
祉法人等連絡  
会の活動を紹  
介！！



## ボッチャ体験

ボッチャはすべての  
垣根を超えて、  
誰でもできる  
スポーツです。

(福祉センター内)



## BMX交流会

自転車を使った、  
アクロバティックで  
難易度の高いテク  
ニックを披露！



## 100円くじ

何が当たるかな？！



## 茶臼原芸術館

石井記念友愛社の  
方々が作った藍染、  
草木染の製品を販  
売します。



## 日本語教室

川南町の国際化は  
進んでいます。  
町の多文化共生  
事業を紹介します。



## 足指の 筋力測定

足の力を知っ  
て転倒防止を！



(福祉センター内)

## 心電図測定

楽ちん！手首で測れ  
る心電図無料体験！  
かくれ心房細動をみ  
つけて脳卒中を予防  
しよう！

(福祉センター内)



## ロコモチェック

意外と難しい！？  
「立ち上がりテスト」  
「2ステップテスト」  
で足腰の状態を  
チェックしてみよう！

(福祉センター内)



## 歩行 速度測定

AIを使った  
歩行診断で、  
転倒を防止  
しましょう！

(福祉センター内)

## 軽食販売



総合福祉センター内  
にぎわいホールにて  
お弁当を販売します。

## セサミ・ツノ



生地から手作りの菓子パン  
や冷菓を販売します。

## しろはと工房



工房のお菓子は、みんなで協力  
して、ひとつひとつまごころを  
込めて手作りしています。



収益は、  
「赤い羽根共同募金」  
へ寄付します。

# 第66回川南町社会福祉大会

現在の複雑多様化した福祉課題の解決には、公的サービスによる支援だけではなく、これまで以上に、地域福祉推進の担い手としての地域住民の理解と協力、主体的な参加と行動が求められています。

そこで、永年、地域福祉の推進に寄与し、特にその功績が顕著である方々に対して、感謝の意を表するとともに、本町の福祉関係者が一堂に会し、福祉のおかれている状況を見つめなおし、これからの福祉のあり方を考えることを目的に開催します。

## 各会場でさまざまなイベントが行われます！

事前申し込み

先着  
50名



講演

めざせ！宮崎の『かくれ心房細動』ゼロ!!作戦  
健康寿命日本一

10:00～ 会場：川南町総合福祉センター 2階 会議室

渡邊 望

宮崎大学医学部 機能制御学講座 循環動態生理学分野 教授  
宮崎大学健康街づくり構想オフィス 代表

心房細動とは無症状でもある日突然脳卒中となる怖い不整脈。この心房細動について知識を深め自己検脈など日頃からできる予防についてわかりやすく説明します！別会場では心電図チェックとロコモ度チェックも行いますので是非お越しください。

申込締切：6月13日(木)

申込み ☎ 0983-21-3802 (川南社協)  
WEBでの申込みは[コチラ](#)



### 総合福祉センター内 スケジュール

にぎわいホール

- 8:40～ 受付(川南町社会福祉大会)
- 9:15～9:45
- 「第66回川南町社会福祉大会」
- 表彰式典

● 10:00～

- 展 福祉用具展示他
- 展 地域ふれあい活動紹介
- 体 ボッチャ体験
- 食 軽食(おにぎり弁当)販売



ルーム1

● 10:00～

- 心電図測定
- 歩行速度測定
- ロコモチェック



2階 会議室

● 10:00～11:00

- 「心房細動について」
- 講演 講師：渡邊 望

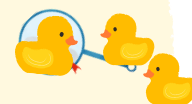
### 子育て支援センター 10:00～

## こどもまつり

ヨーヨー釣り、アヒルすくい、  
ボーリング、エコおもちゃで遊ぼう！

子育て支援センターでは、親子で楽しめる  
まつりをひらきます！遊びに来てね～！

室内にはアスレチックすべり台もあるよ！



### アクセス(会場)



※駐車場はサン川南文化ホールの駐車場もご利用ください。